

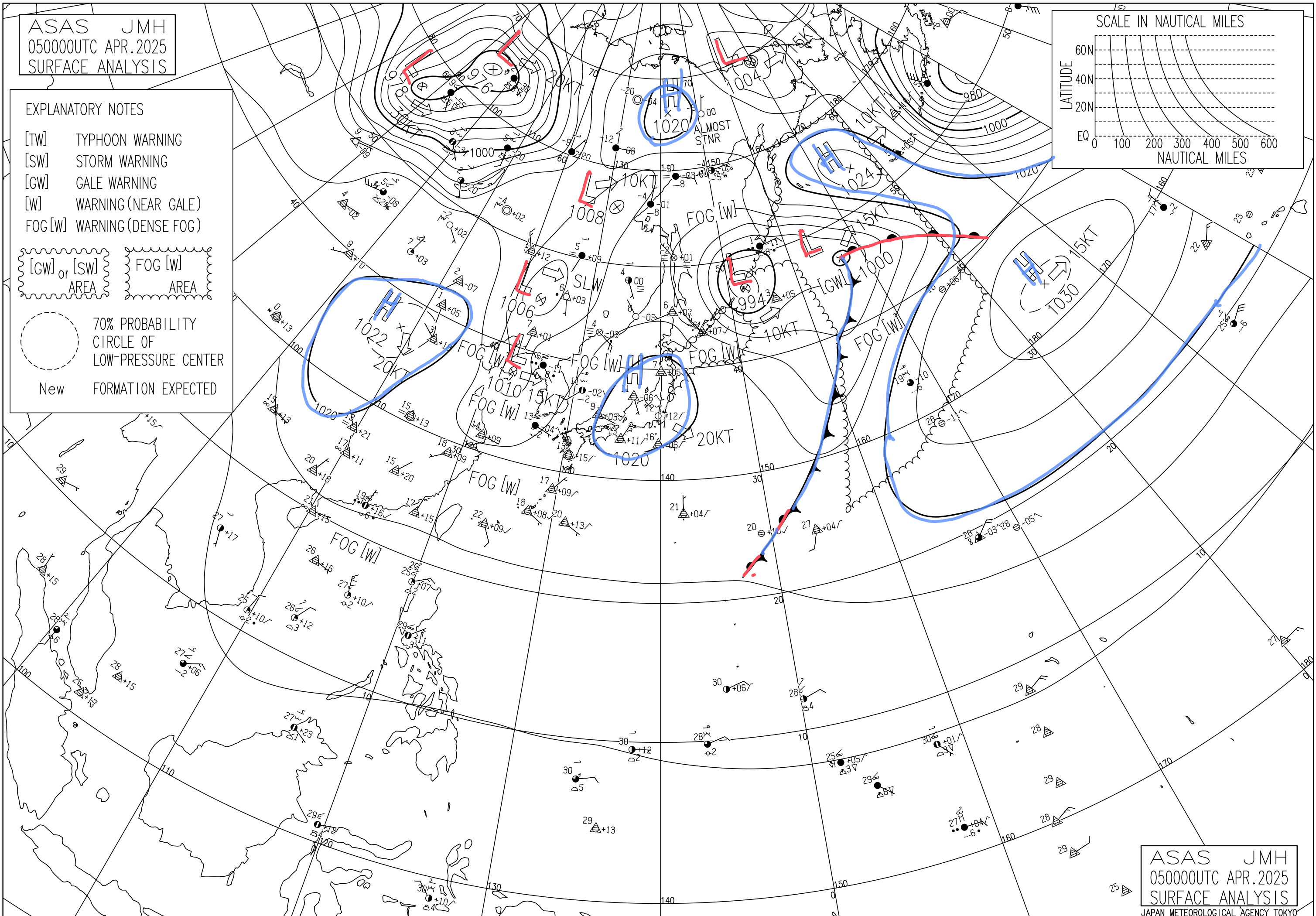
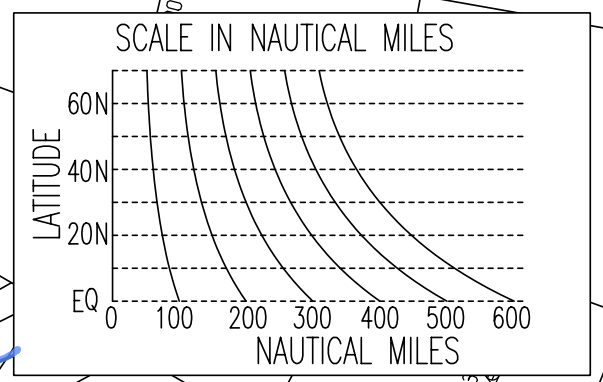
ASAS JMH  
050000UTC APR.2025  
SURFACE ANALYSIS

EXPLANATORY NOTES

[TW] TYPHOON WARNING  
[SW] STORM WARNING  
[GW] GALE WARNING  
[W] WARNING (NEAR GALE)  
FOG [W] WARNING (DENSE FOG)

[GW] or [SW] AREA      FOG [W] AREA

70% PROBABILITY CIRCLE OF LOW-PRESSURE CENTER  
New FORMATION EXPECTED



ASAS JMH  
050000UTC APR.2025  
SURFACE ANALYSIS  
JAPAN METEOROLOGICAL AGENCY TOKYO

AWJP JMH

050000UTC APR 2025

WAVE ANALYSIS

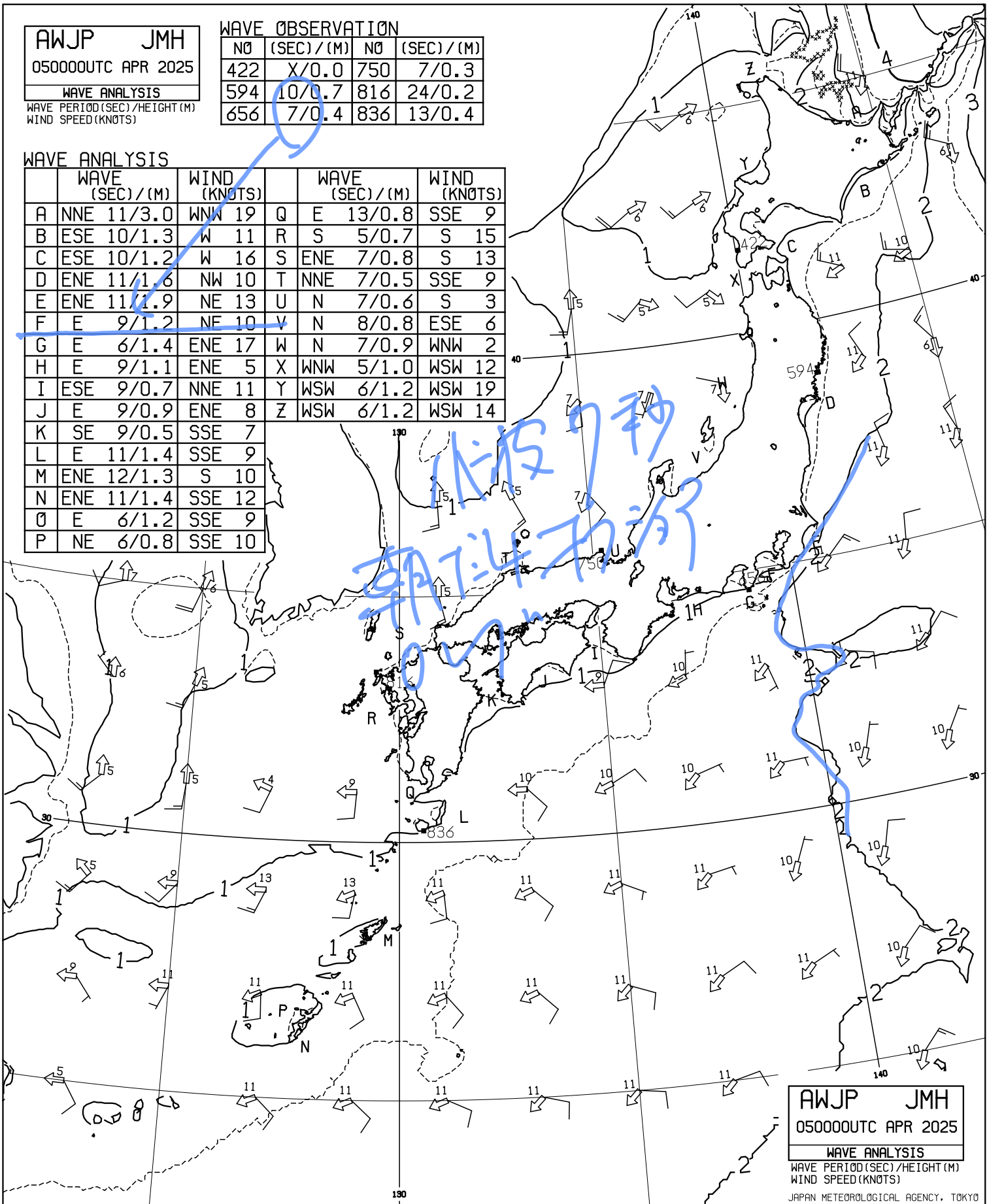
WAVE PERIOD(SEC)/HEIGHT(M)  
WIND SPEED(KNOTS)

WAVE OBSERVATION

NO	(SEC)/(M)	NO	(SEC)/(M)
422	X/0.0	750	7/0.3
594	10/0.7	816	24/0.2
656	7/0.4	836	13/0.4

WAVE ANALYSIS

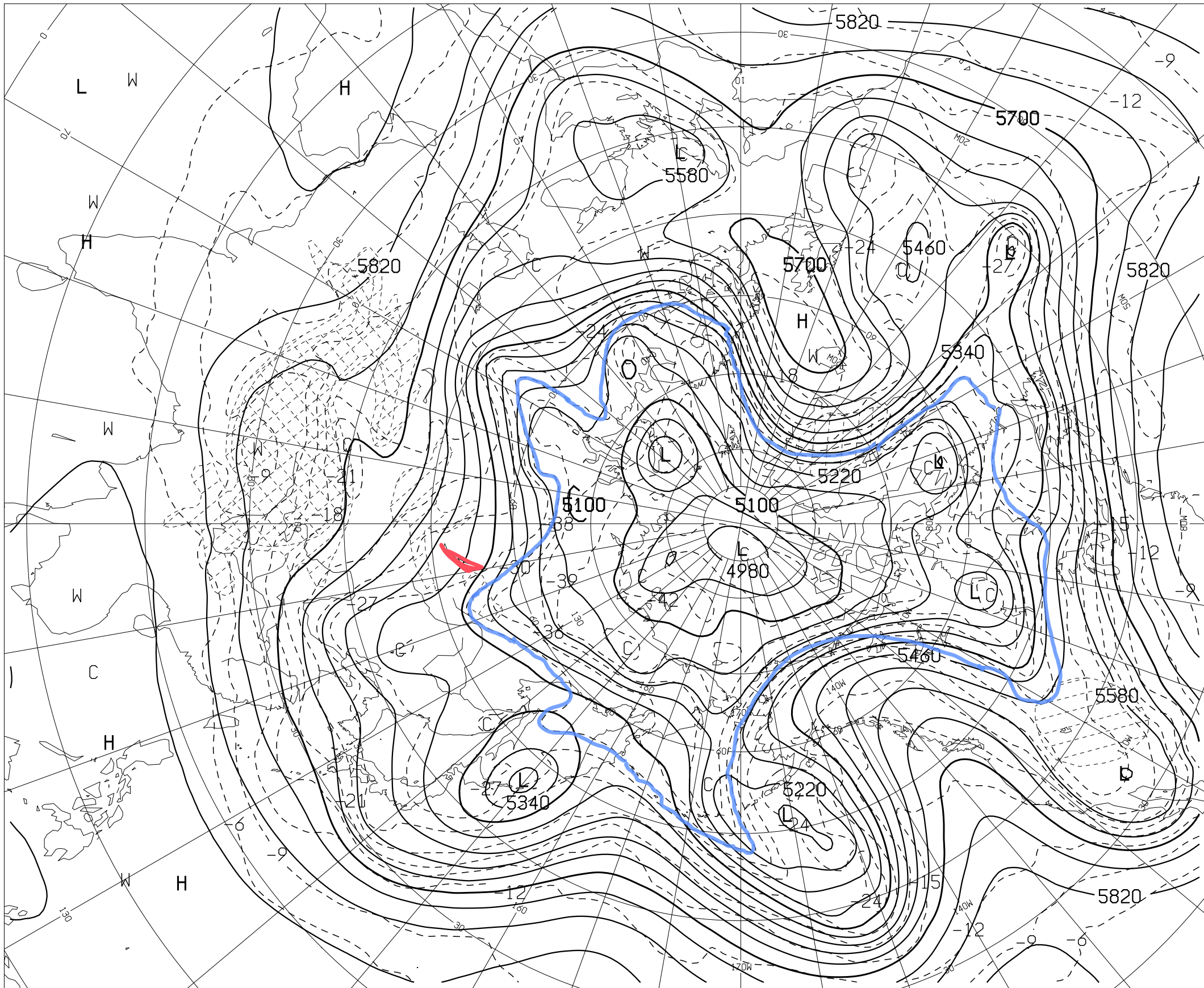
	WAVE (SEC)/(M)	WIND (KNOTS)		WAVE (SEC)/(M)	WIND (KNOTS)
A	NNE 11/3.0	WNW 19	Q	E 13/0.8	SSE 9
B	ESE 10/1.3	W 11	R	S 5/0.7	S 15
C	ESE 10/1.2	W 16	S	ENE 7/0.8	S 13
D	ENE 11/1.6	NW 10	T	NNE 7/0.5	SSE 9
E	ENE 11/1.9	NE 13	U	N 7/0.6	S 3
F	E 9/1.2	NE 10	V	N 8/0.8	ESE 6
G	E 6/1.4	ENE 17	W	N 7/0.9	WNW 2
H	E 9/1.1	ENE 5	X	WNW 5/1.0	WSW 12
I	ESE 9/0.7	NNE 11	Y	WSW 6/1.2	WSW 19
J	E 9/0.9	ENE 8	Z	WSW 6/1.2	WSW 14
K	SE 9/0.5	SSE 7			
L	E 11/1.4	SSE 9			
M	ENE 12/1.3	S 10			
N	ENE 11/1.4	SSE 12			
O	E 6/1.2	SSE 9			
P	NE 6/0.8	SSE 10			



AWJP JMH  
050000UTC APR 2025

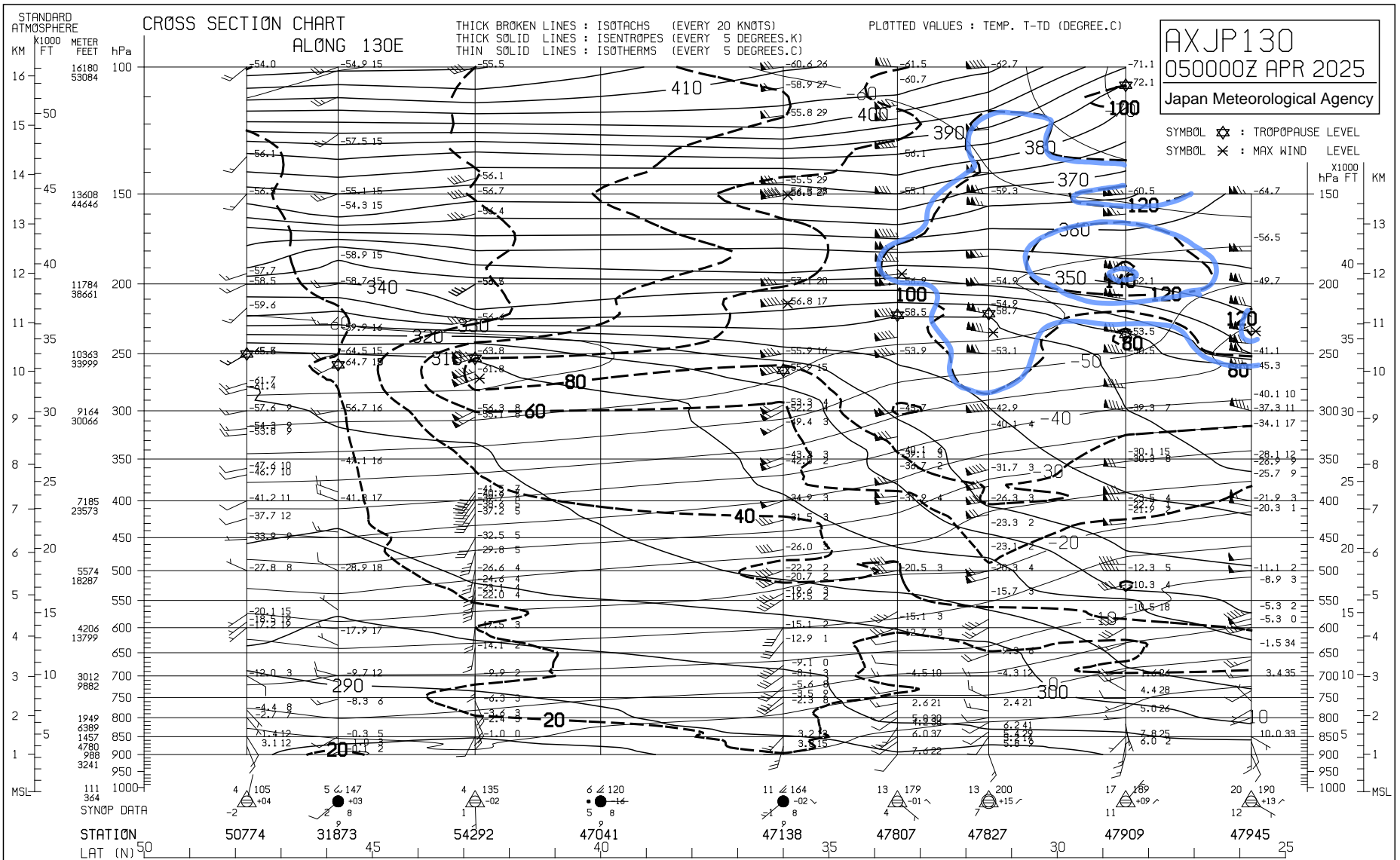
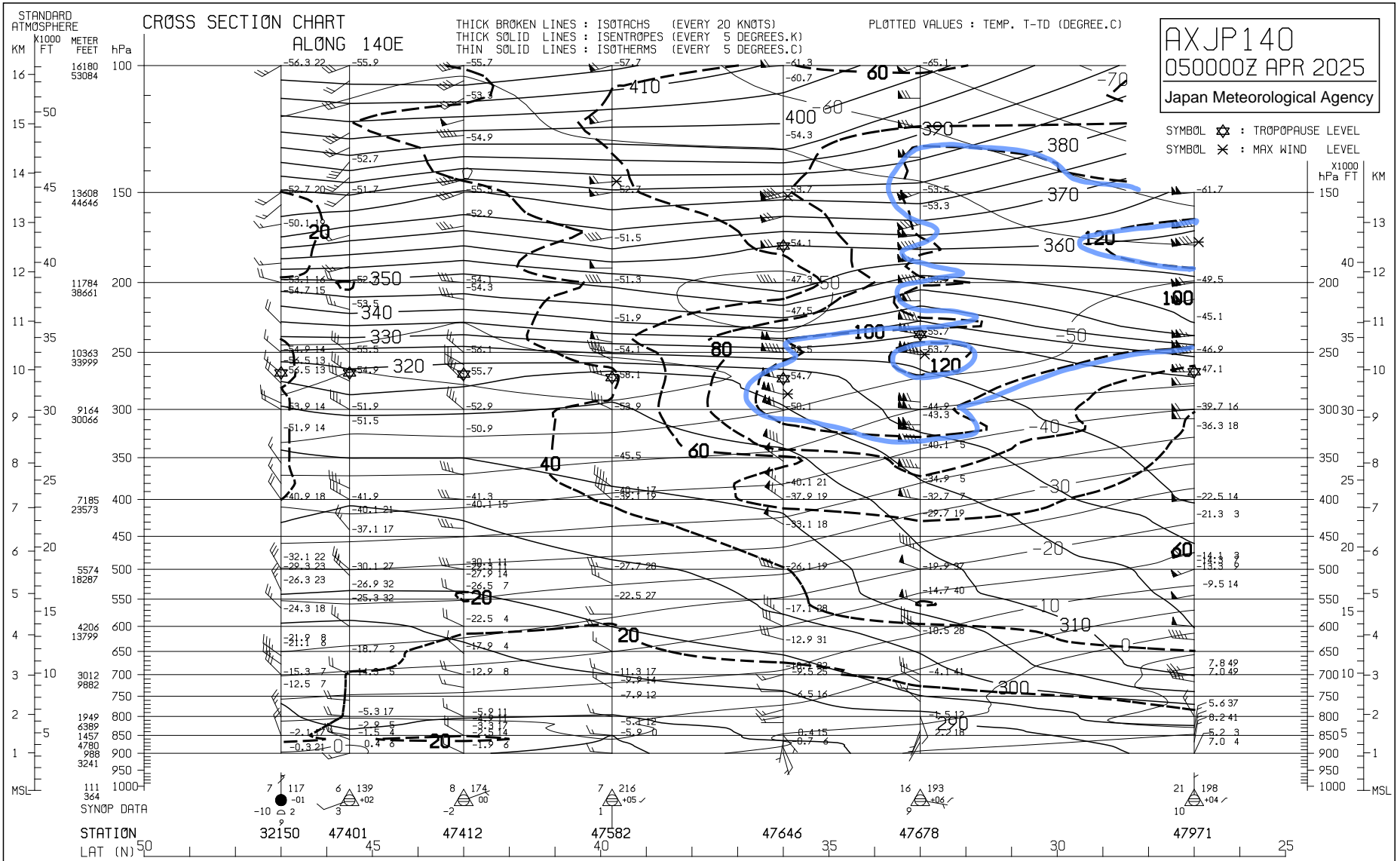
WAVE ANALYSIS  
WAVE PERIOD(SEC)/HEIGHT(M)  
WIND SPEED(KNOTS)

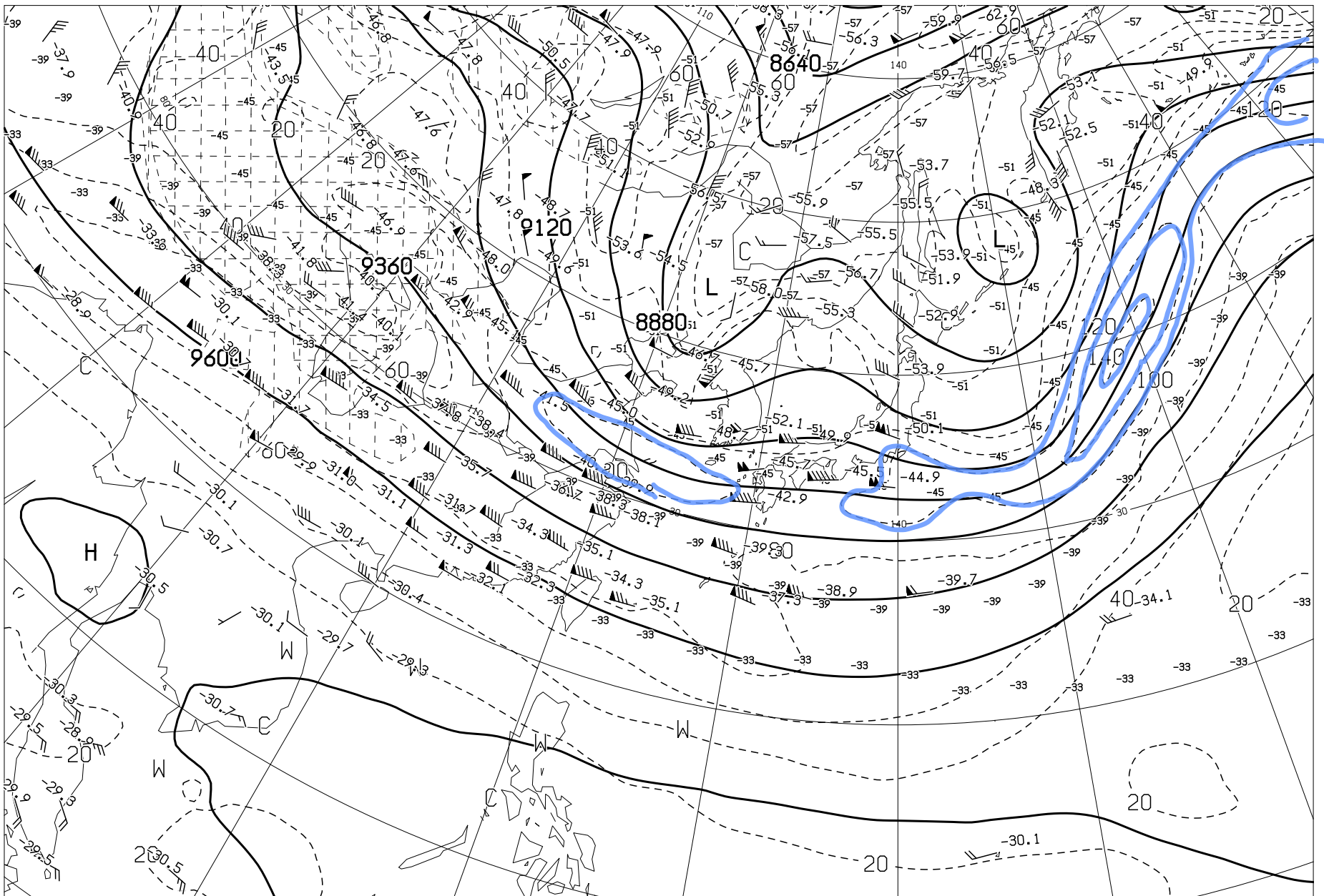
JAPAN METEOROLOGICAL AGENCY, TOKYO



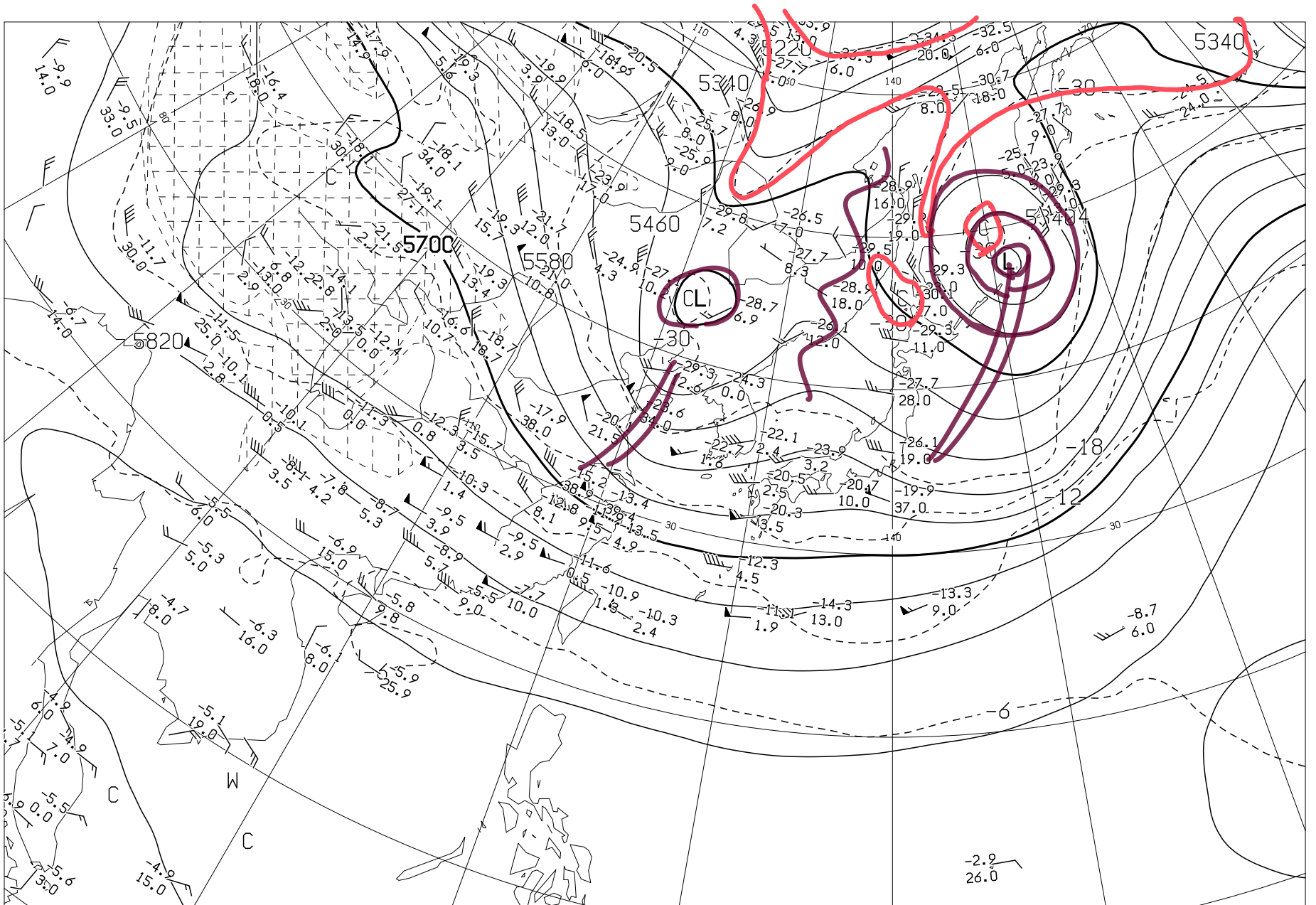
AUXN50

041200Z APR 2025 HEIGHT (M), TEMP (C)





ANALYSIS 300hPa: HEIGHT(M), TEMP(°C), ISOTACH(KT)

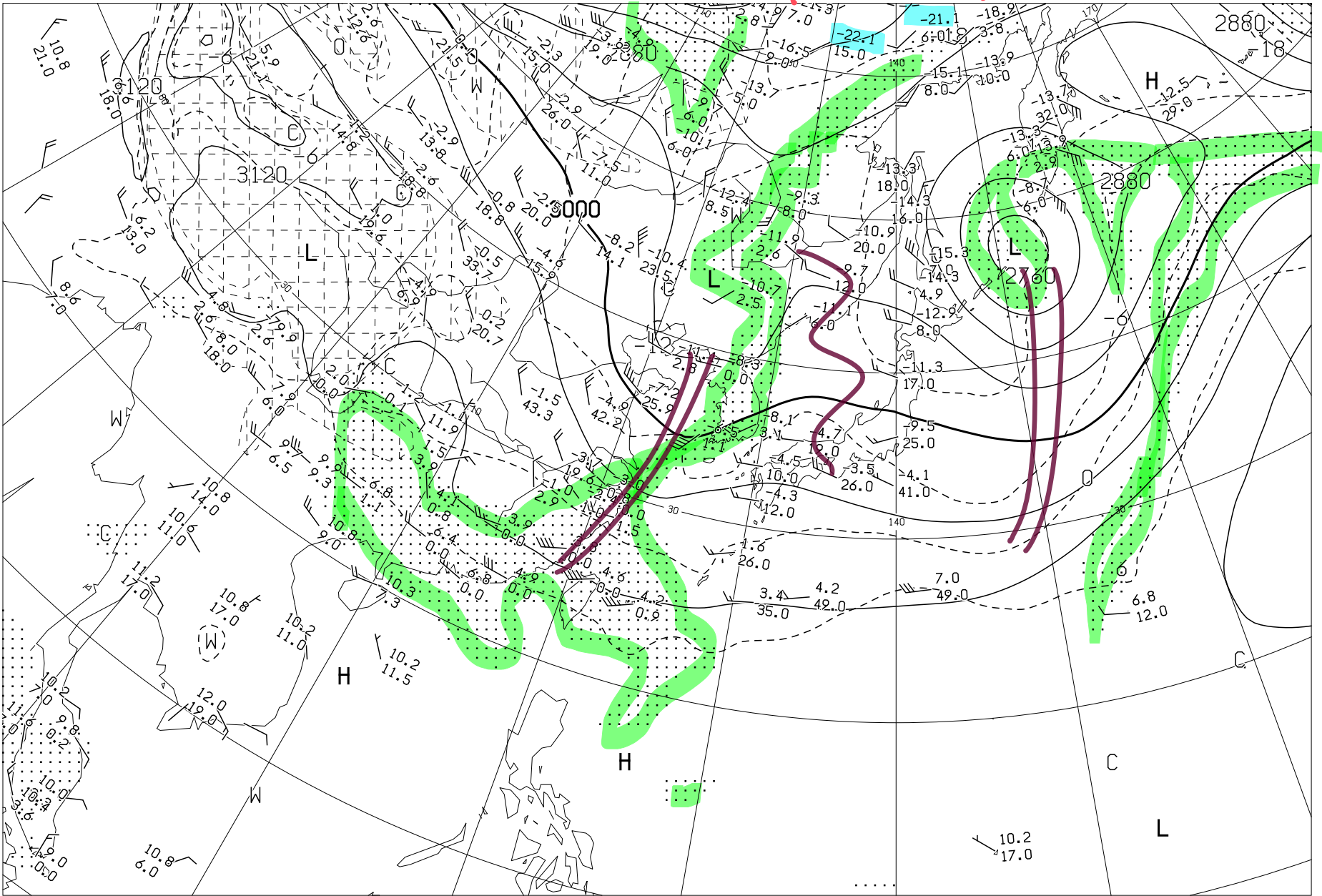


ANALYSIS 500hPa: HEIGHT(M), TEMP(°C)

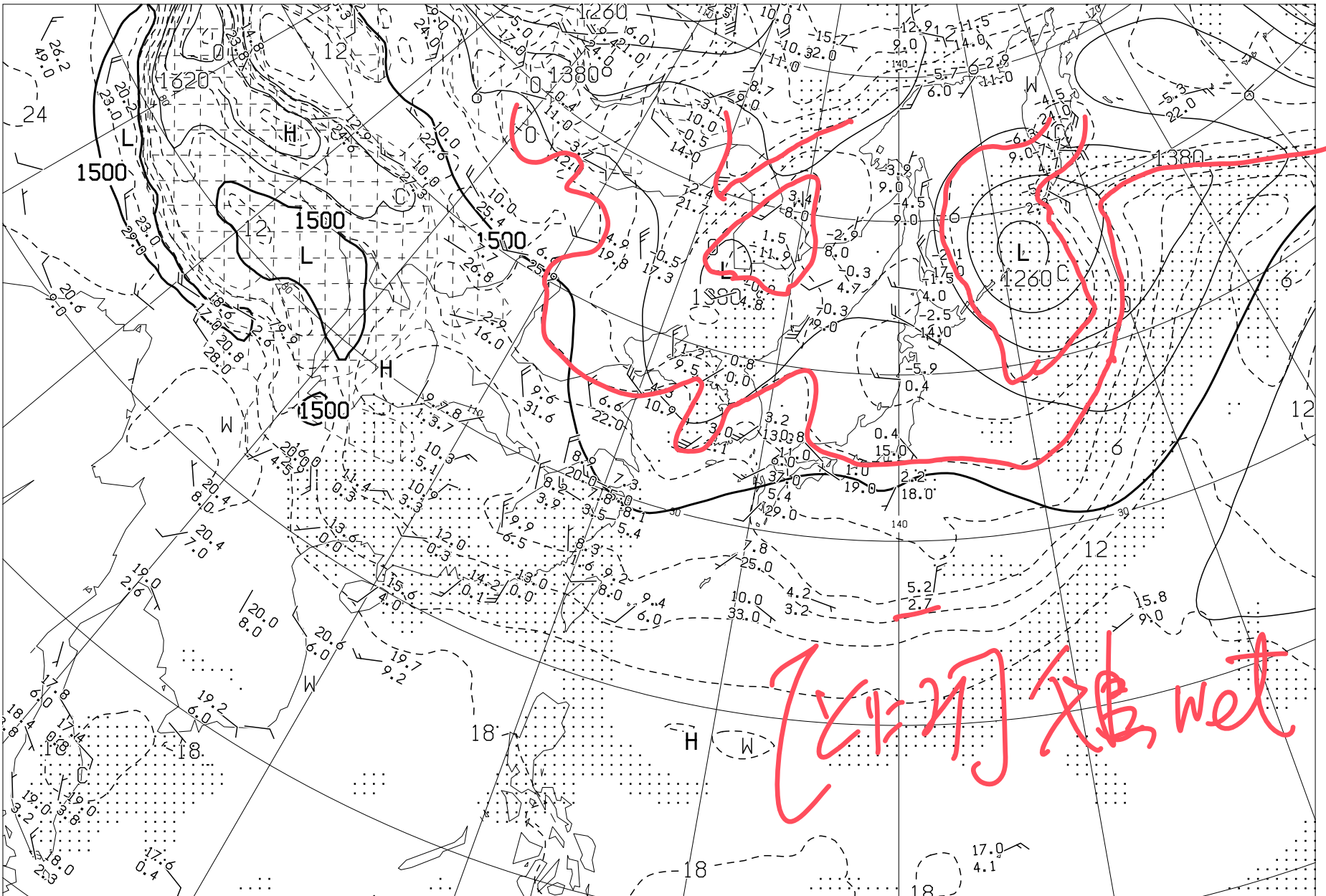
AUPQ35 050000UTC APR 2025

Japan Meteorological Agency

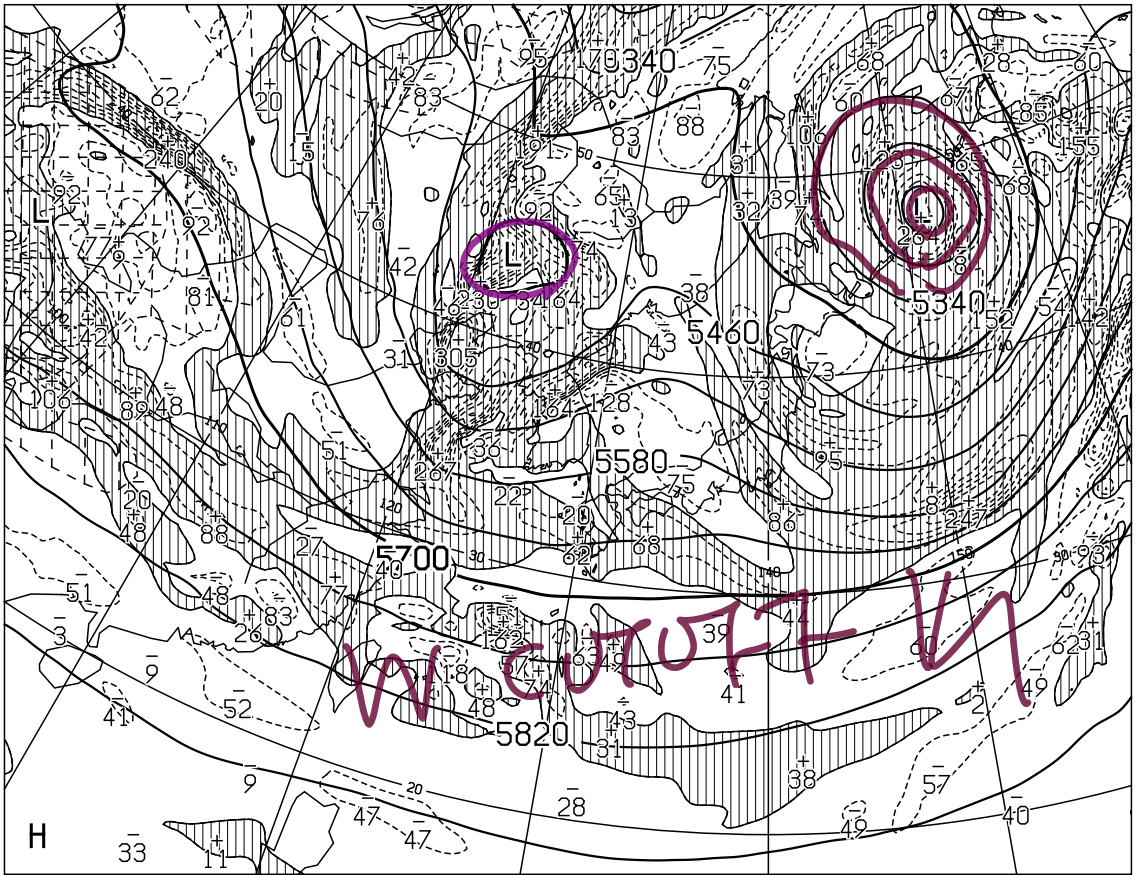
-24°C → 1.5°C



ANALYSIS 700hPa: HEIGHT(M), TEMP(°C), WET AREA::(T-TD<3°C)

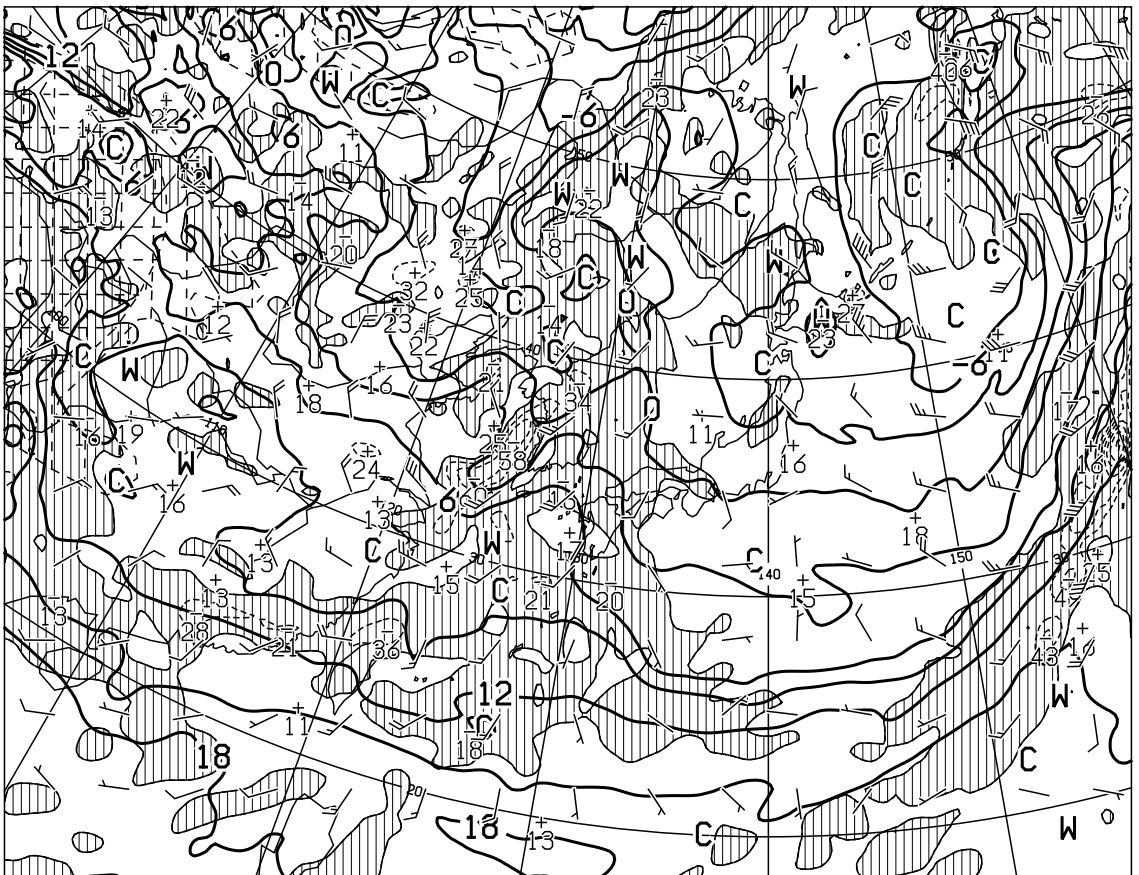


ANALYSIS 850hPa: HEIGHT(M), TEMP(°C), WET AREA::(T-TD<3°C)



T=00

HEIGHT (M), VORT (10\*\*6/SEC) AT 500hPa



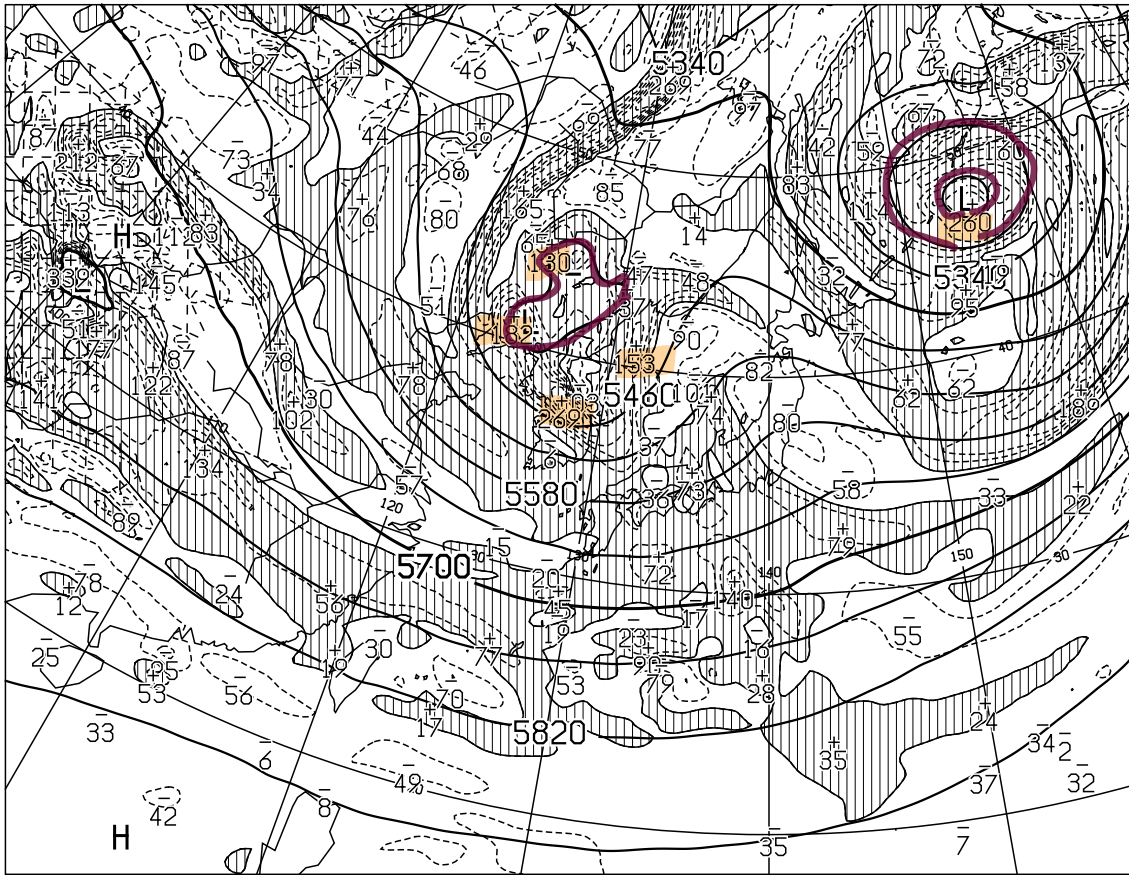
T=00

TEMP (C), WIND ARROW AT 850hPa  
P-VEL (hPa/H) AT 700hPa

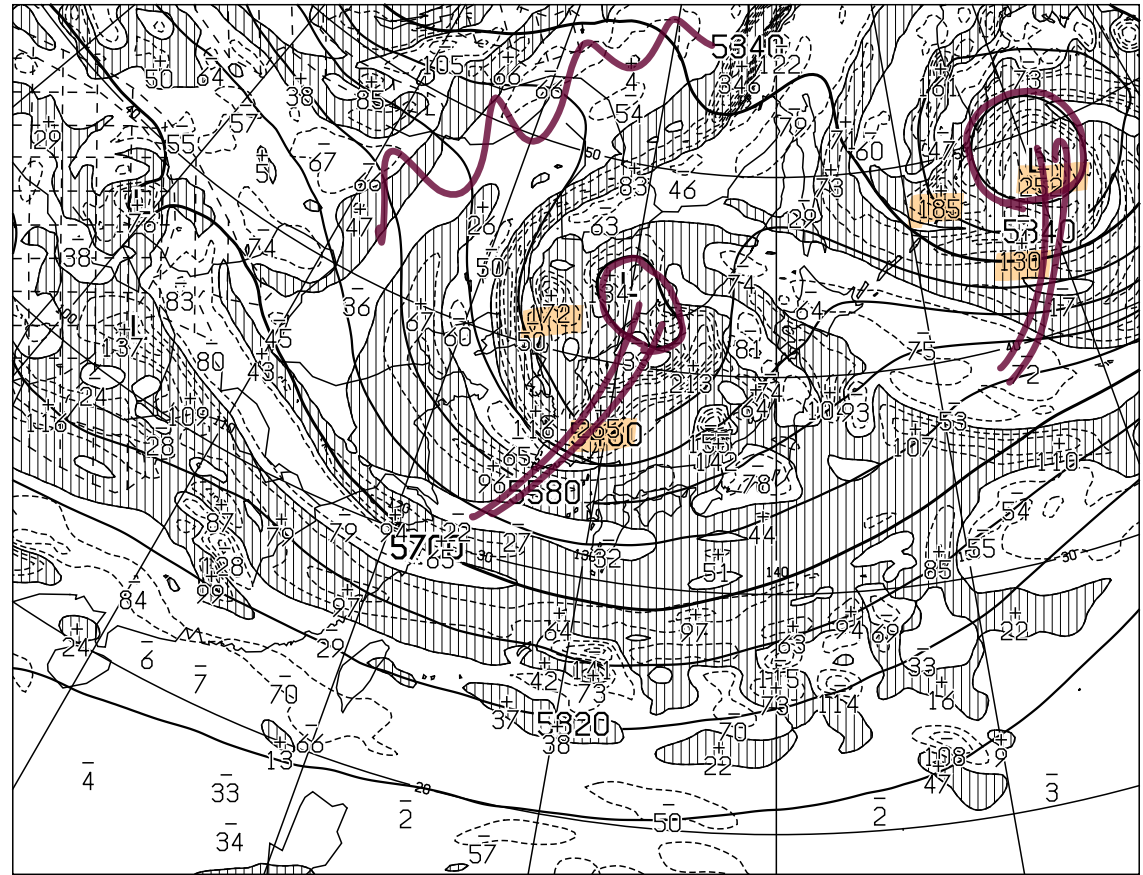
AXFE578

050000UTC APR 2025

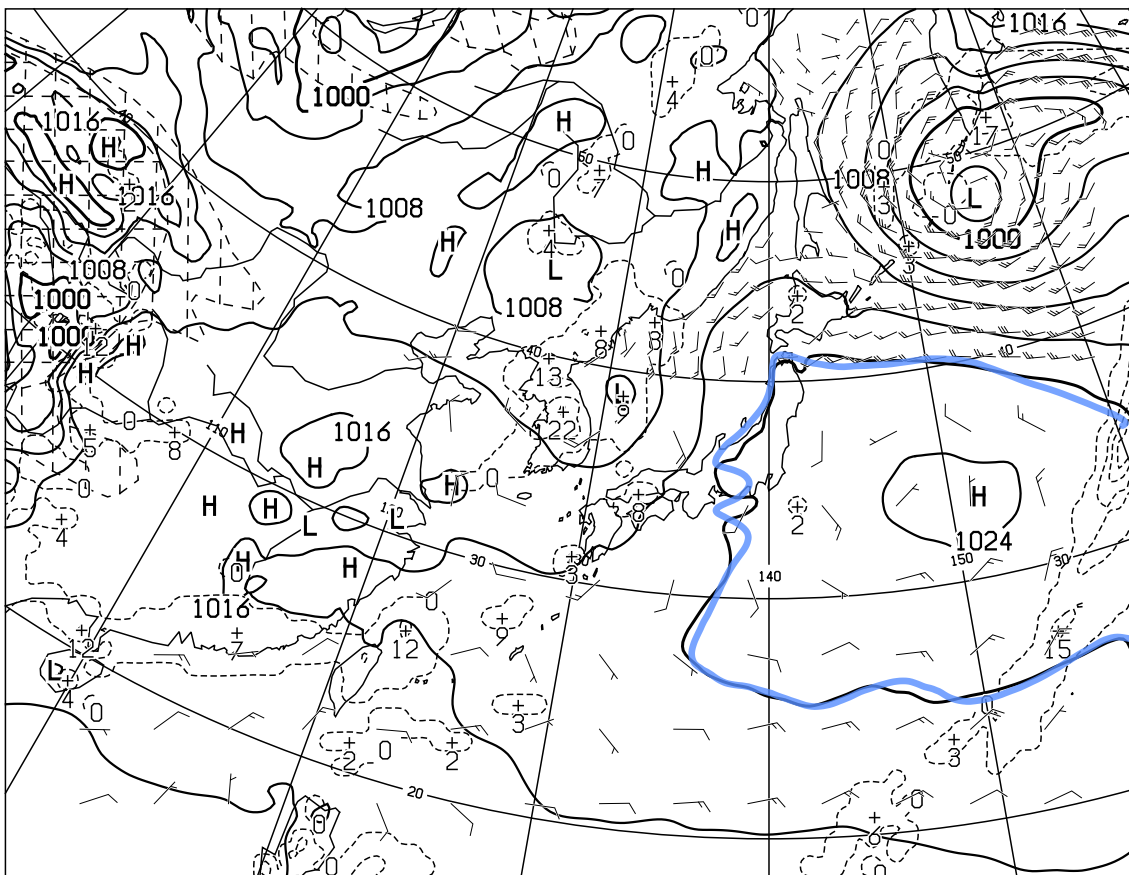
Japan Meteorological Agency



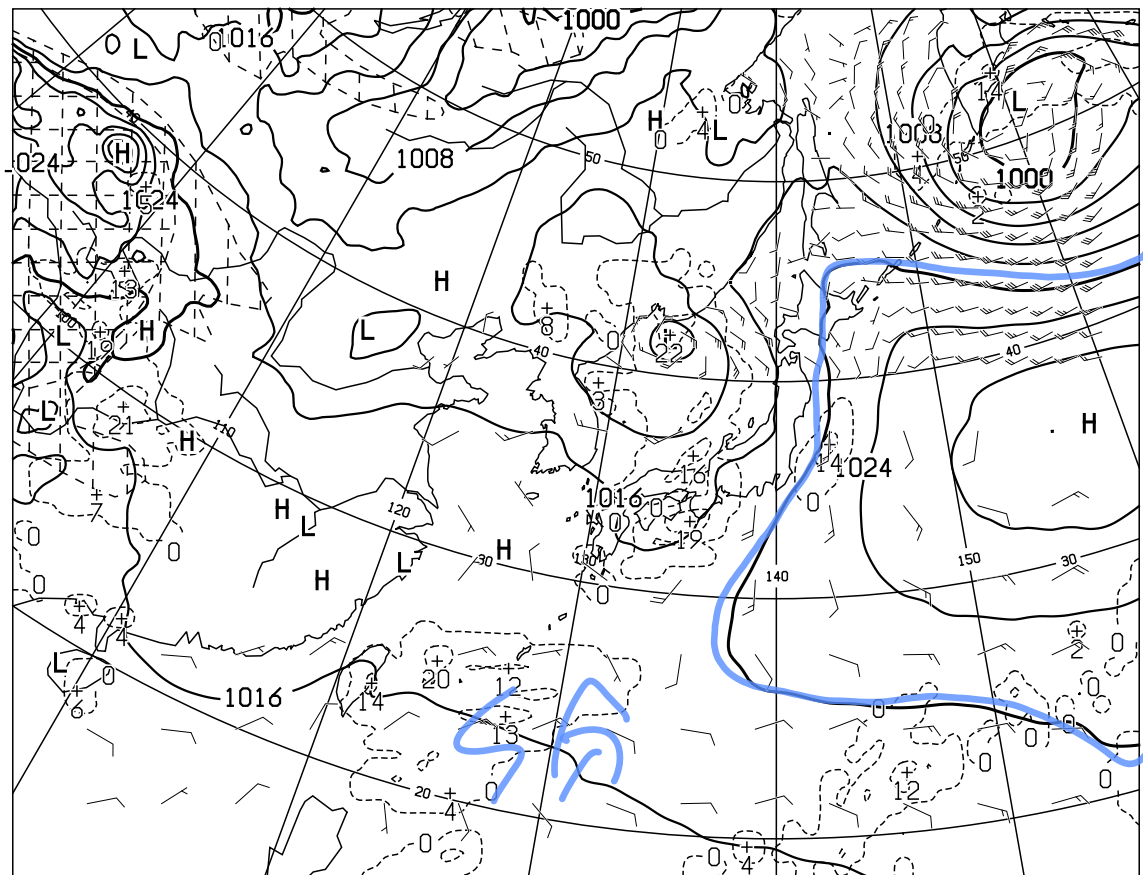
T=12 VALID 051200UTC HEIGHT(M),VORT(10<sup>-6</sup>/SEC) AT 500hPa



T=24 VALID 060000UTC HEIGHT(M),VORT(10<sup>-6</sup>/SEC) AT 500hPa



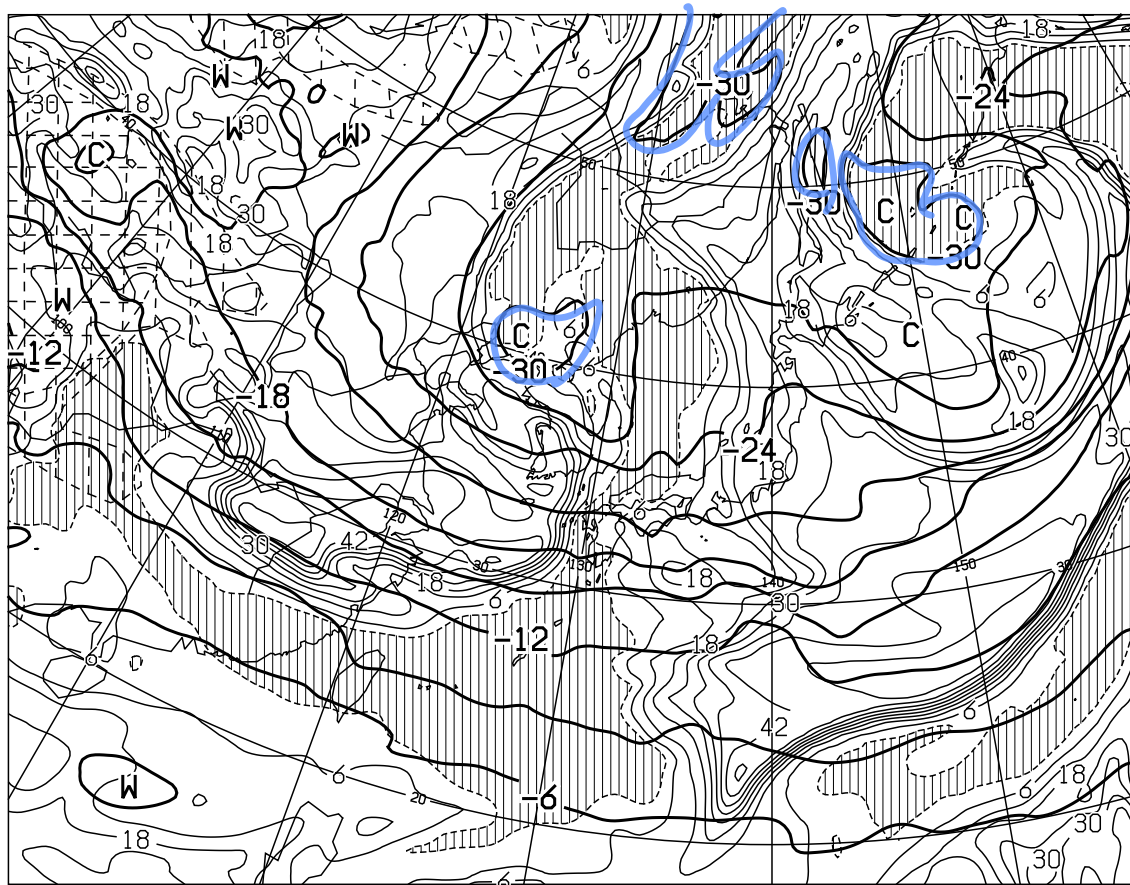
T=12 VALID 051200UTC SURFACE PRESS(hPa),PRECIP(MM) (00-12)  
WIND ARROW AT SURFACE



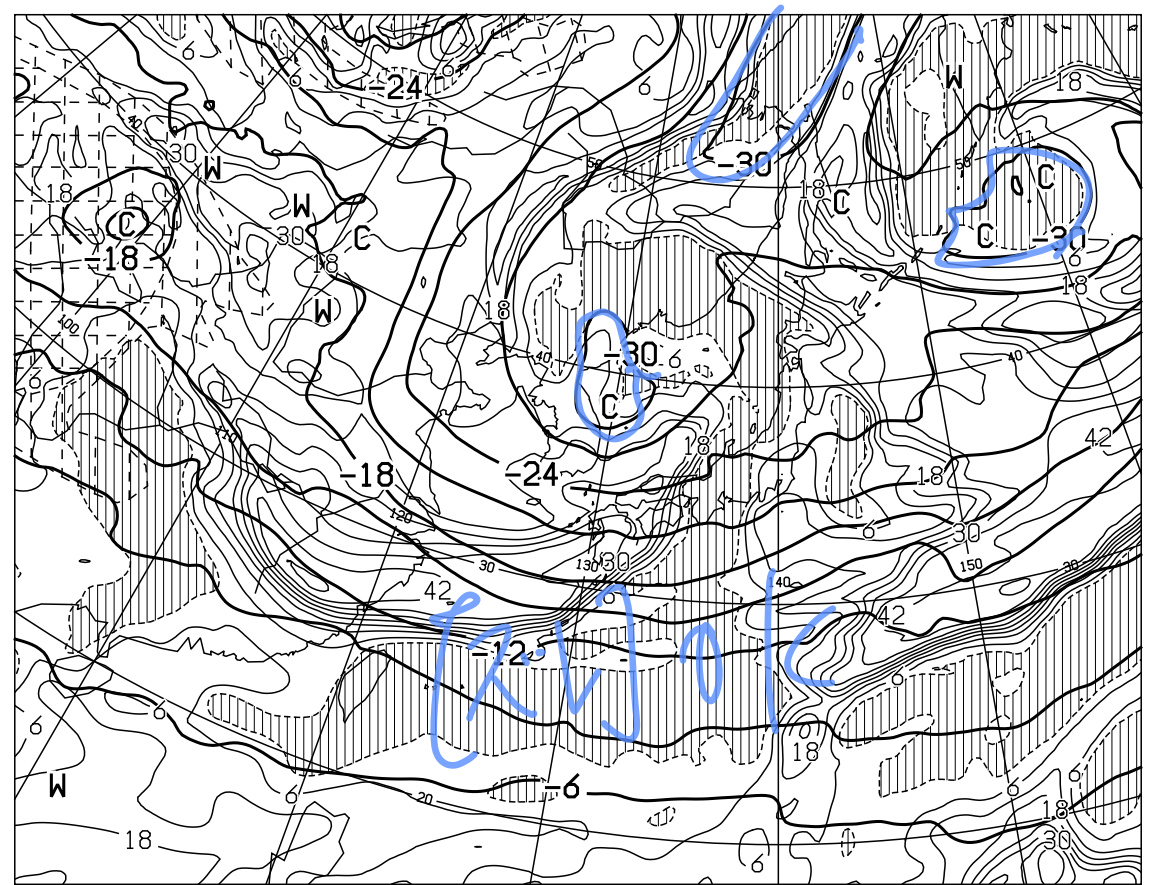
T=24 VALID 060000UTC SURFACE PRESS(hPa),PRECIP(MM) (12-24)  
WIND ARROW AT SURFACE

FXFE502 050000UTC APR 2025

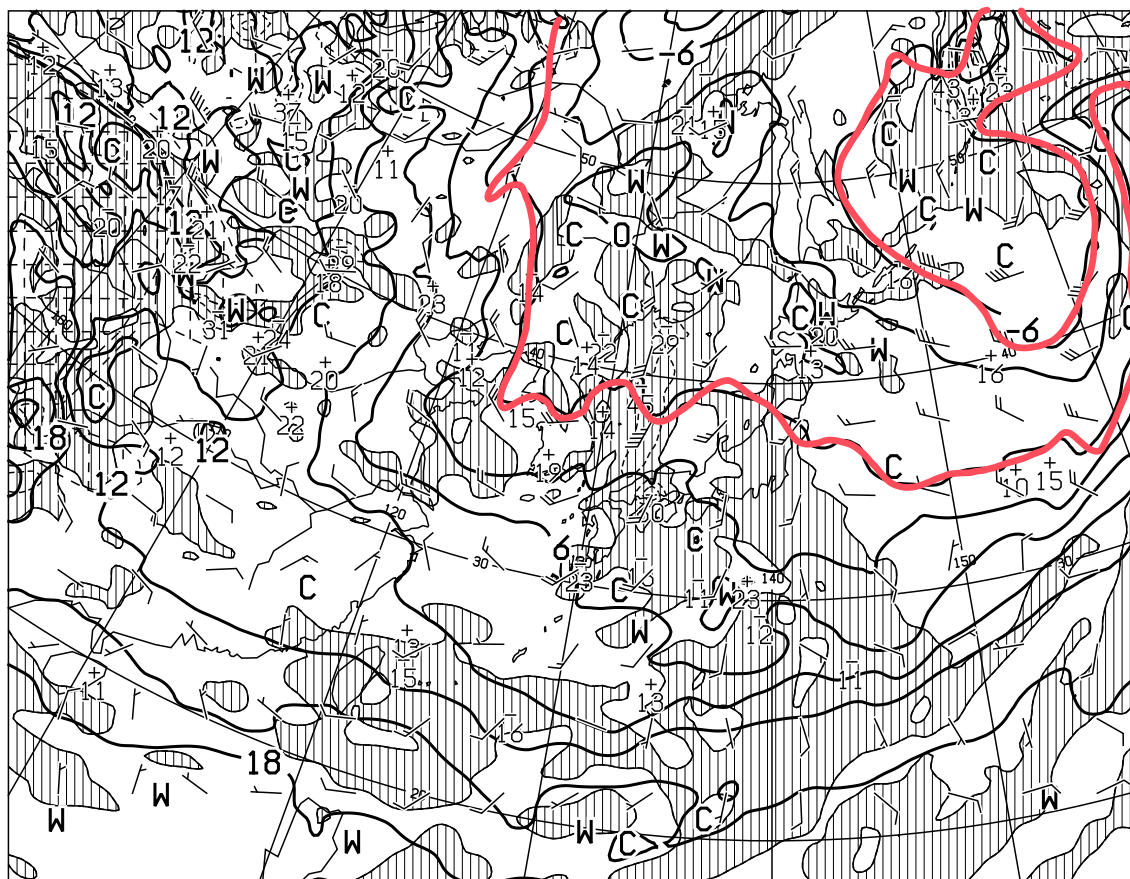




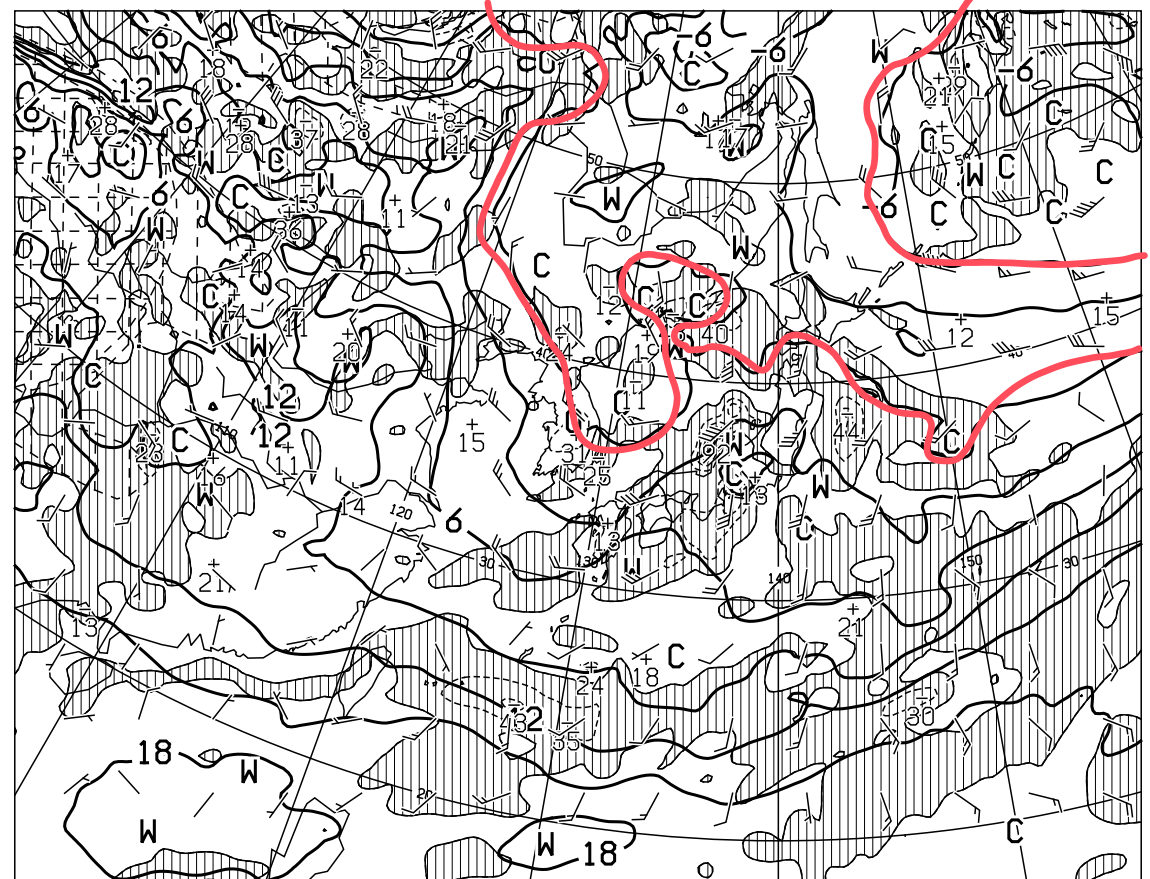
T=12 VALID 051200UTC TEMP (C) AT 500hPa  
T-TD (C) AT 700hPa



T=24 VALID 060000UTC TEMP (C) AT 500hPa  
T-TD (C) AT 700hPa

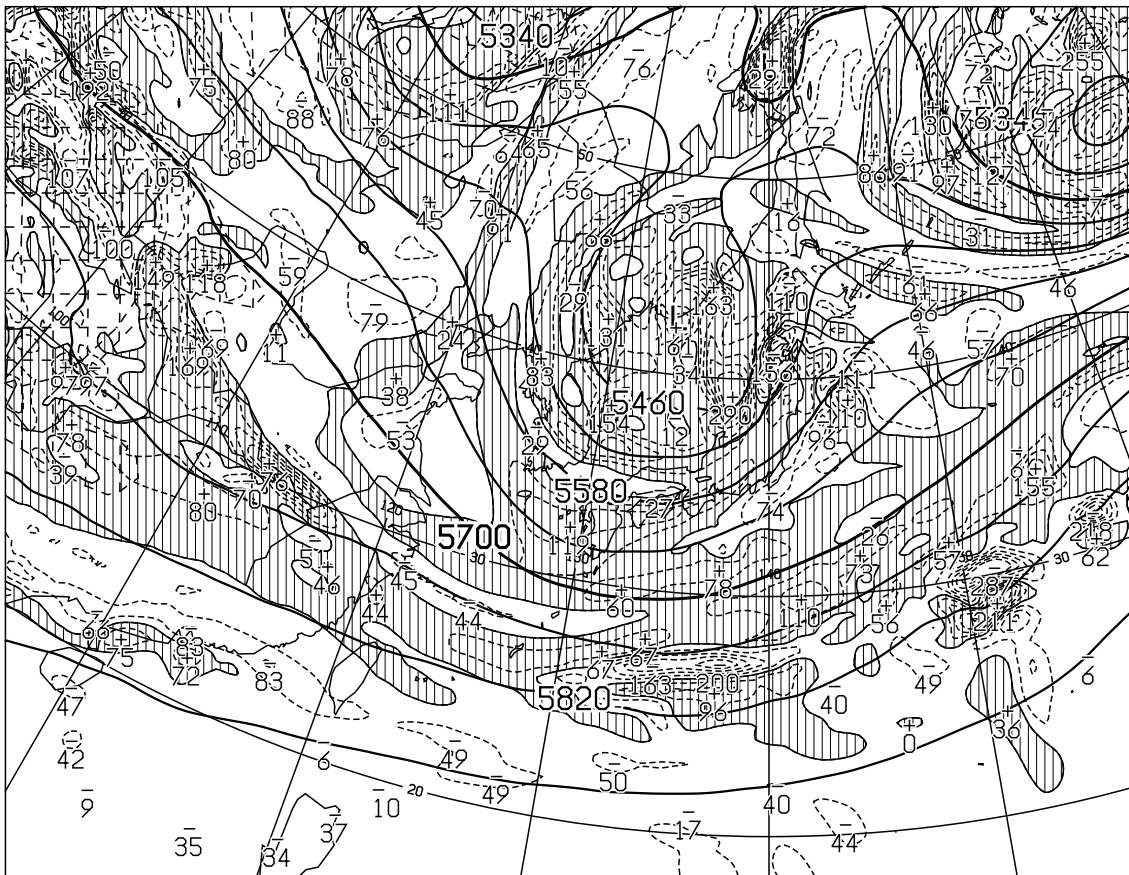


T=12 VALID 051200UTC TEMP (C), WIND ARROW AT 850hPa  
P-VEL (hPa/H) AT 700hPa

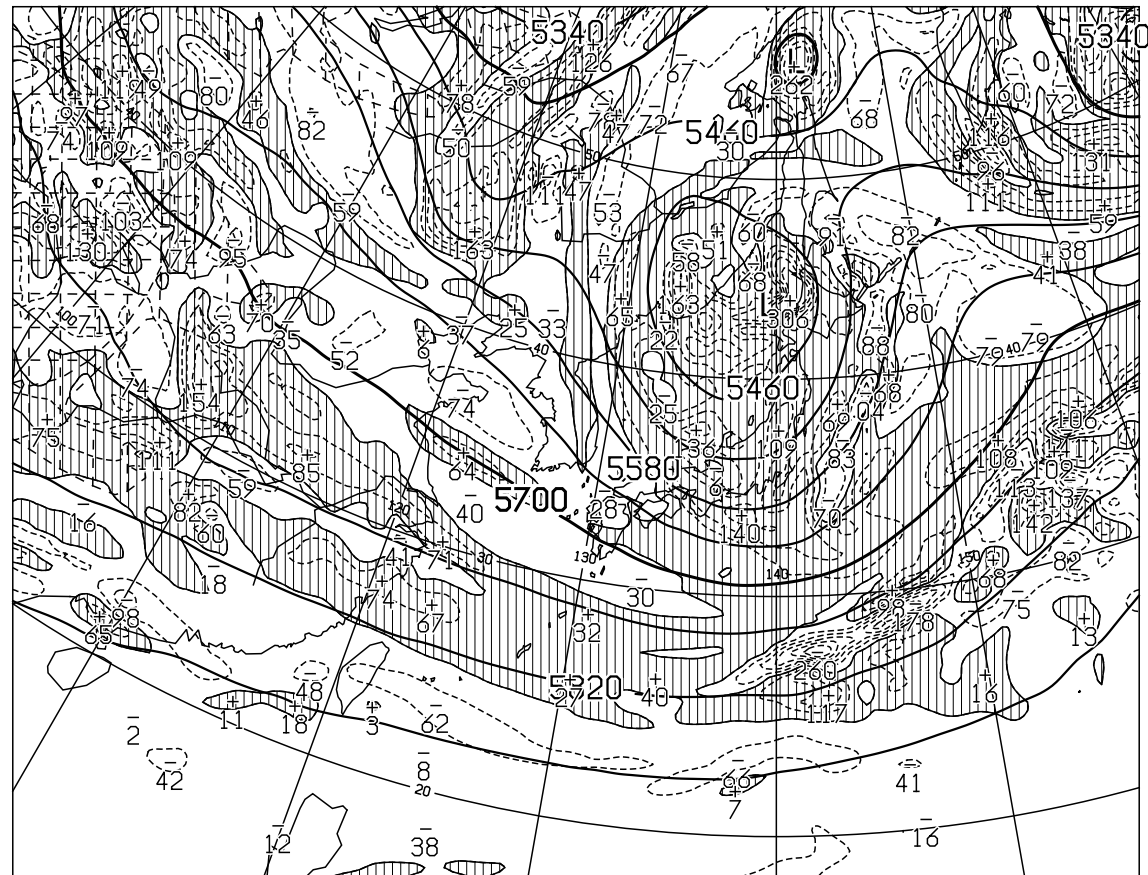


T=24 VALID 060000UTC TEMP (C), WIND ARROW AT 850hPa  
P-VEL (hPa/H) AT 700hPa

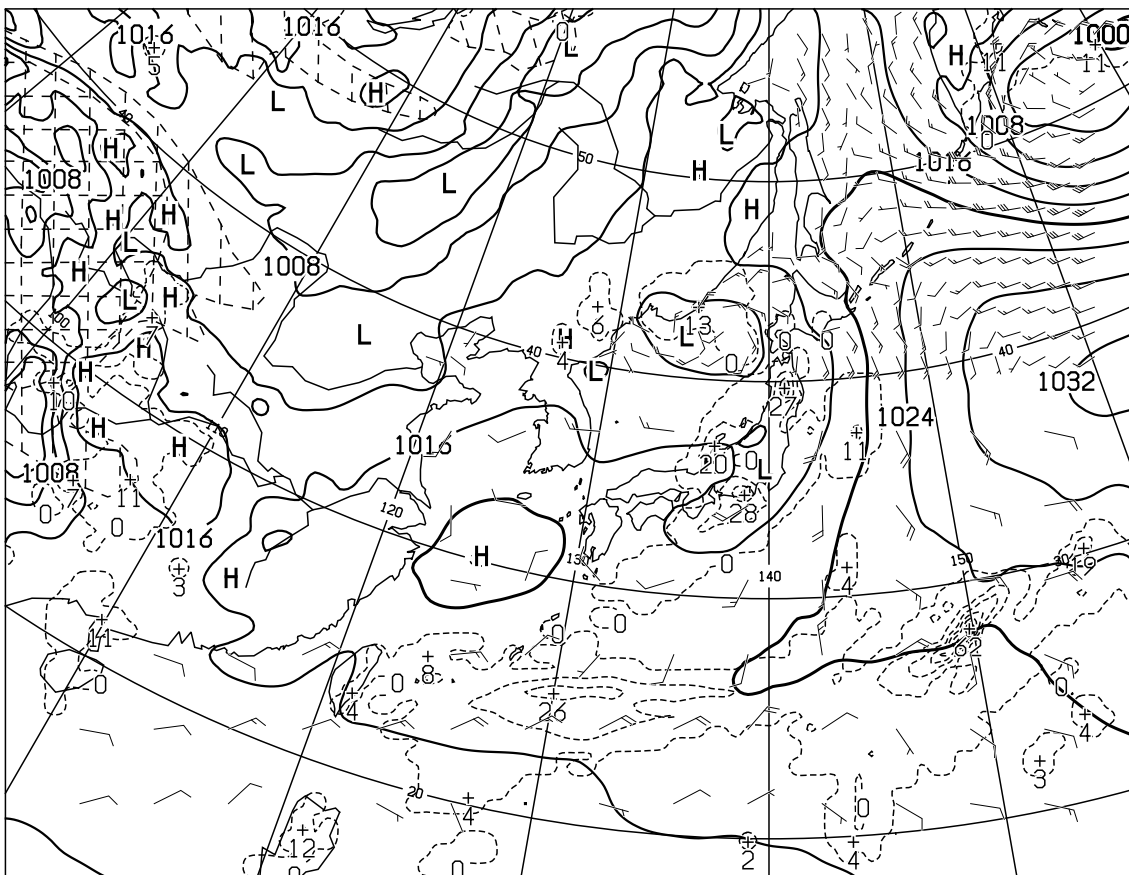
FXFE5782 050000UTC APR 2025



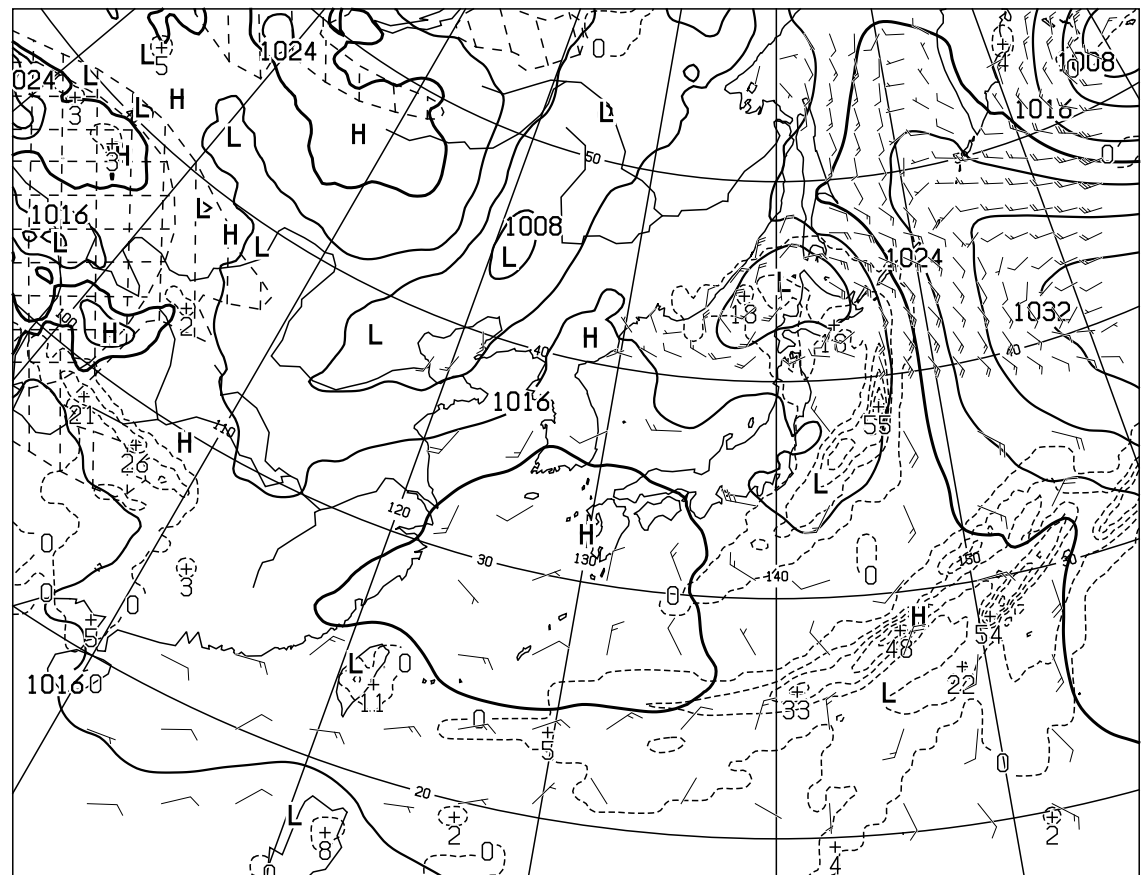
T=36 VALID 061200UTC HEIGHT(M),VORT(10<sup>x-6</sup>/SEC) AT 500hPa



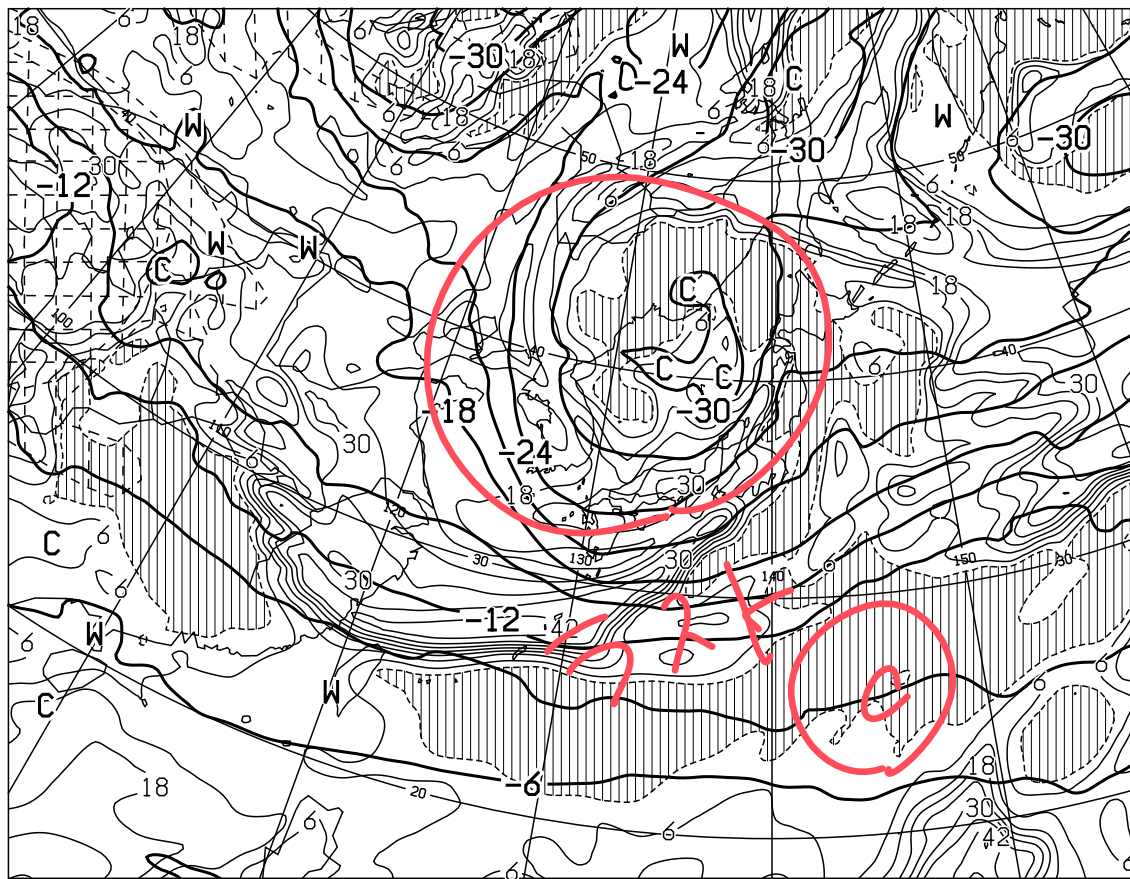
T=48 VALID 070000UTC HEIGHT(M),VORT(10<sup>x-6</sup>/SEC) AT 500hPa



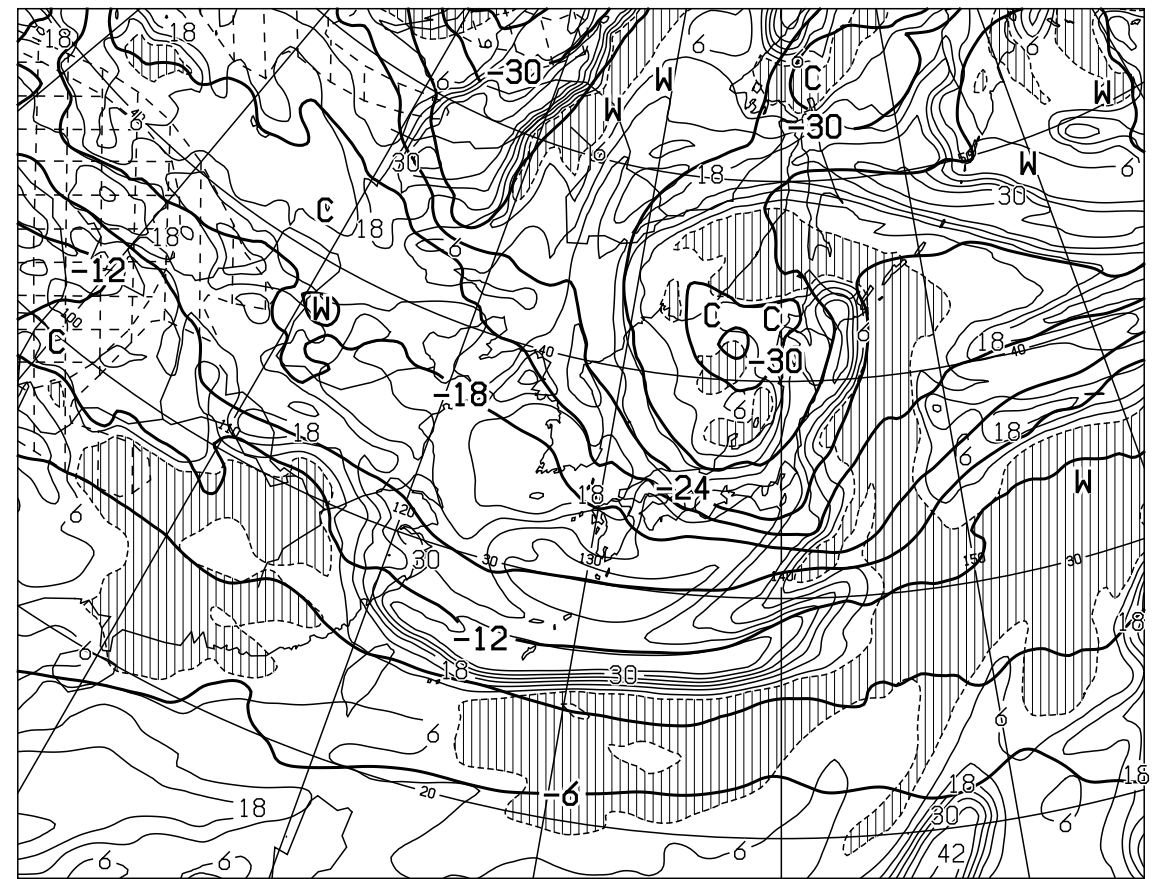
T=36 VALID 061200UTC SURFACE PRESS(hPa),PRECIP(MM) (24-36) WIND ARROW AT SURFACE



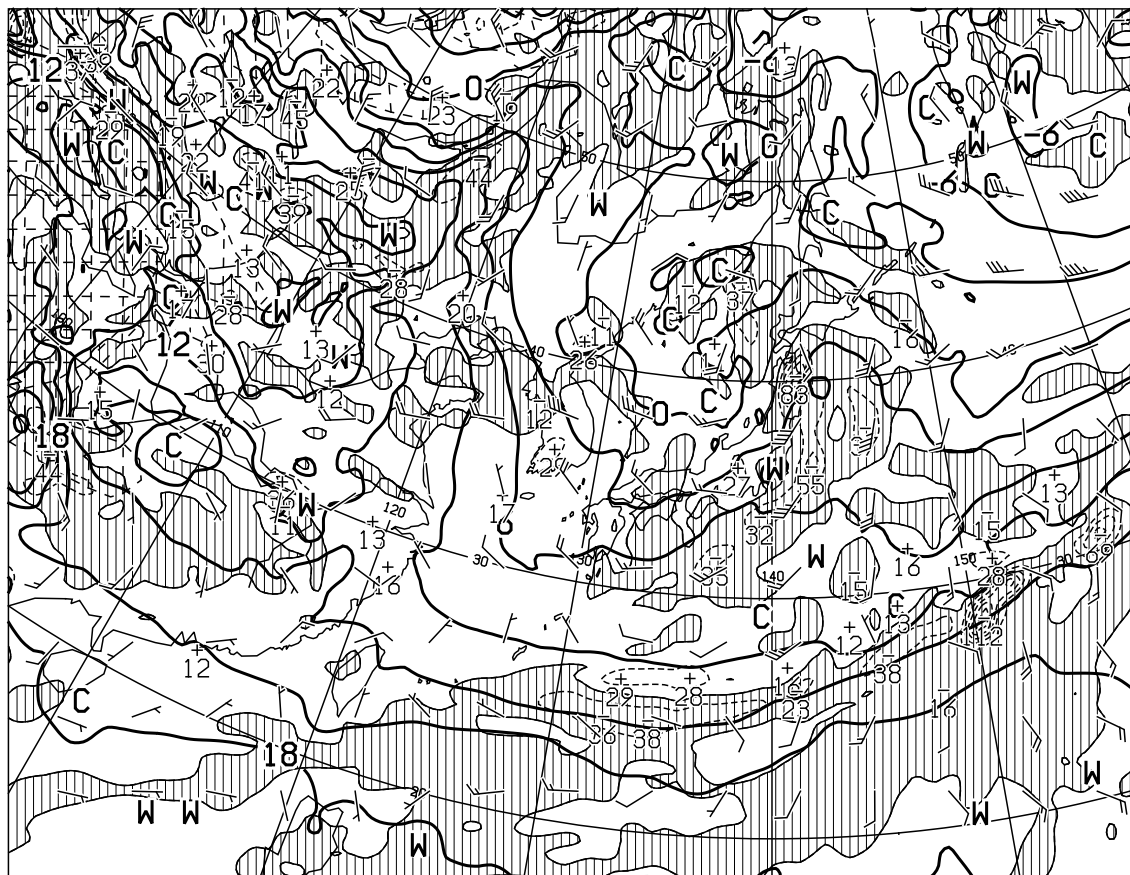
T=48 VALID 070000UTC SURFACE PRESS(hPa),PRECIP(MM) (36-48) WIND ARROW AT SURFACE



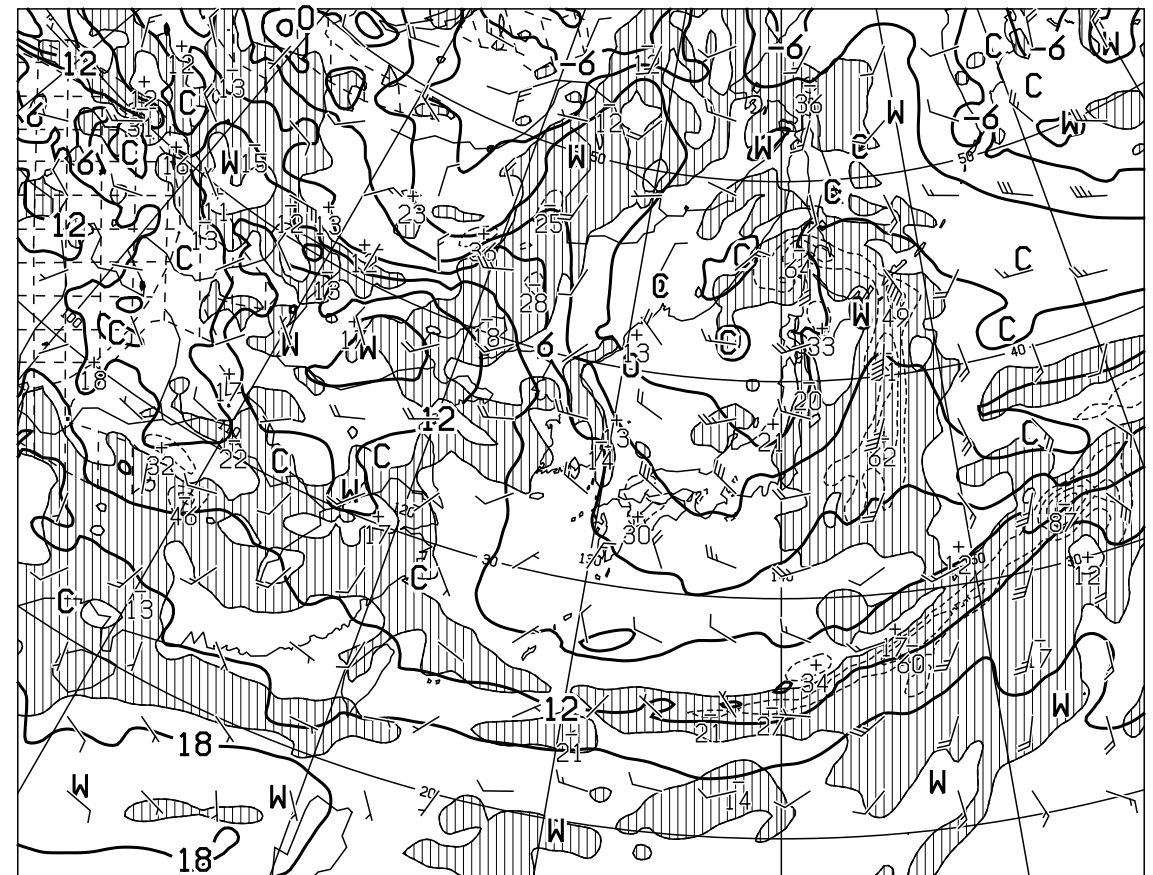
T=36 VALID 061200UTC TEMP (C) AT 500hPa  
T-TD (C) AT 700hPa



T=48 VALID 070000UTC TEMP (C) AT 500hPa  
T-TD (C) AT 700hPa

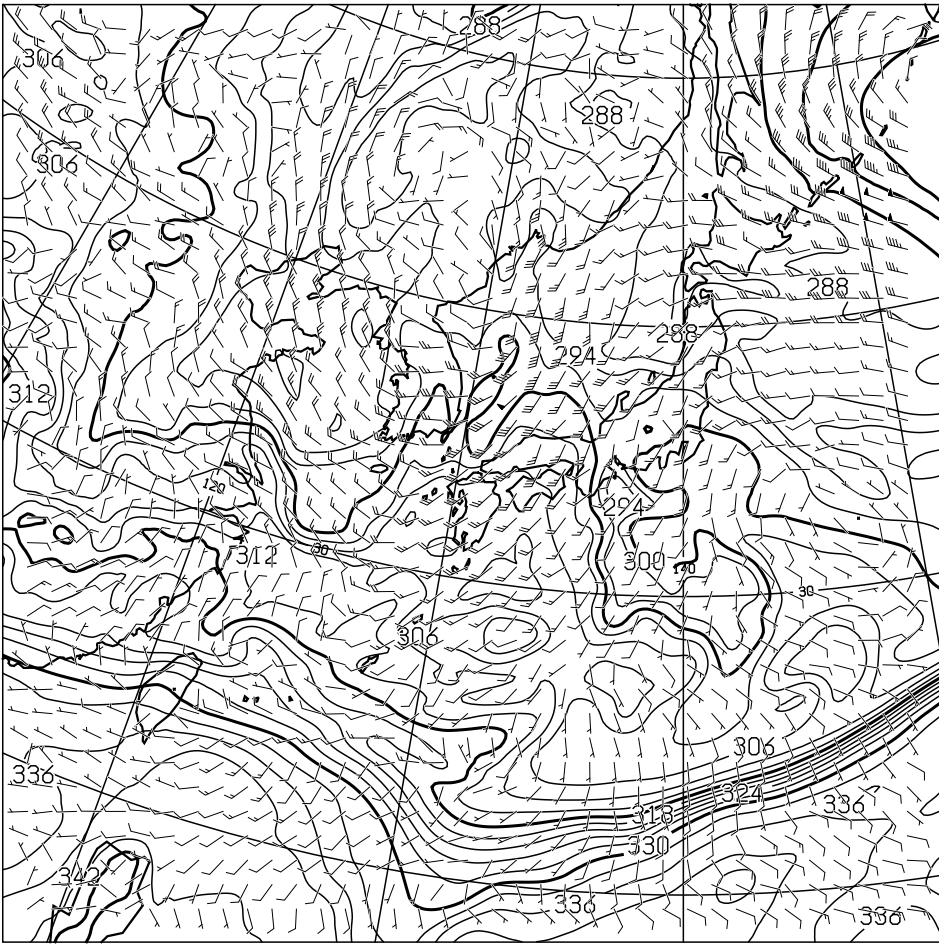


T=36 VALID 061200UTC TEMP (C), WIND ARROW AT 850hPa  
P-VEL (hPa/H) AT 700hPa

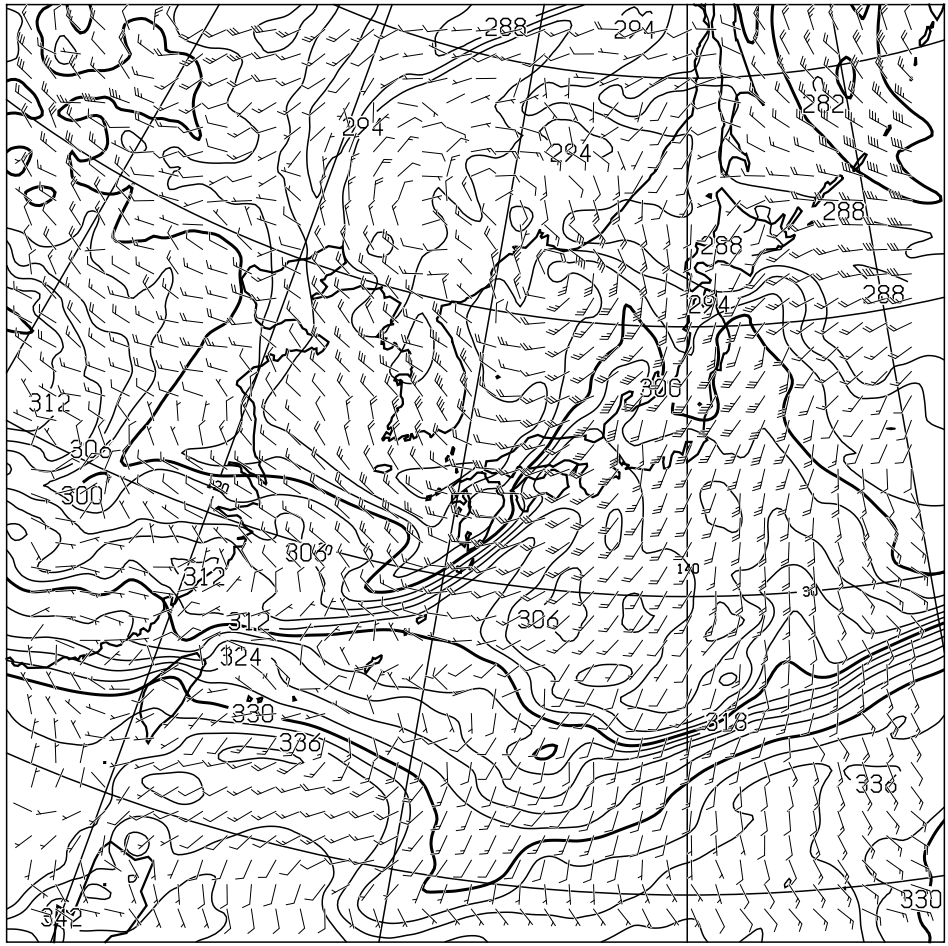


T=48 VALID 070000UTC TEMP (C), WIND ARROW AT 850hPa  
P-VEL (hPa/H) AT 700hPa

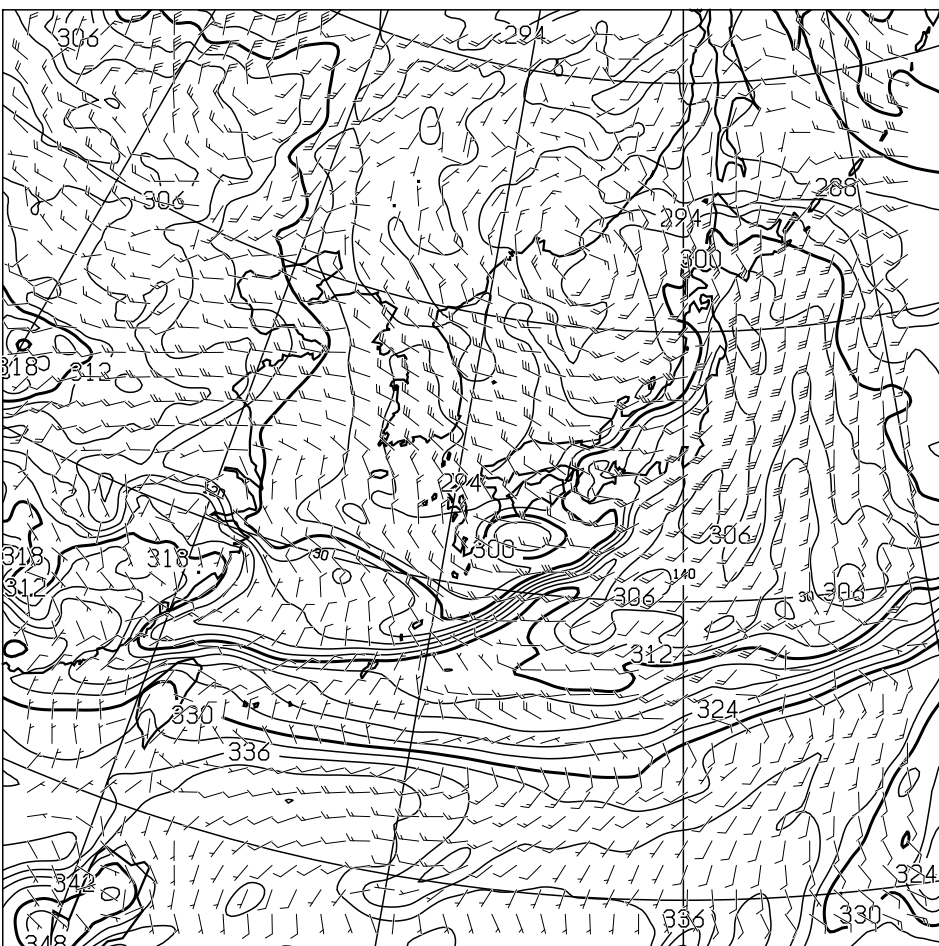
FXFE5784 050000UTC APR 2025



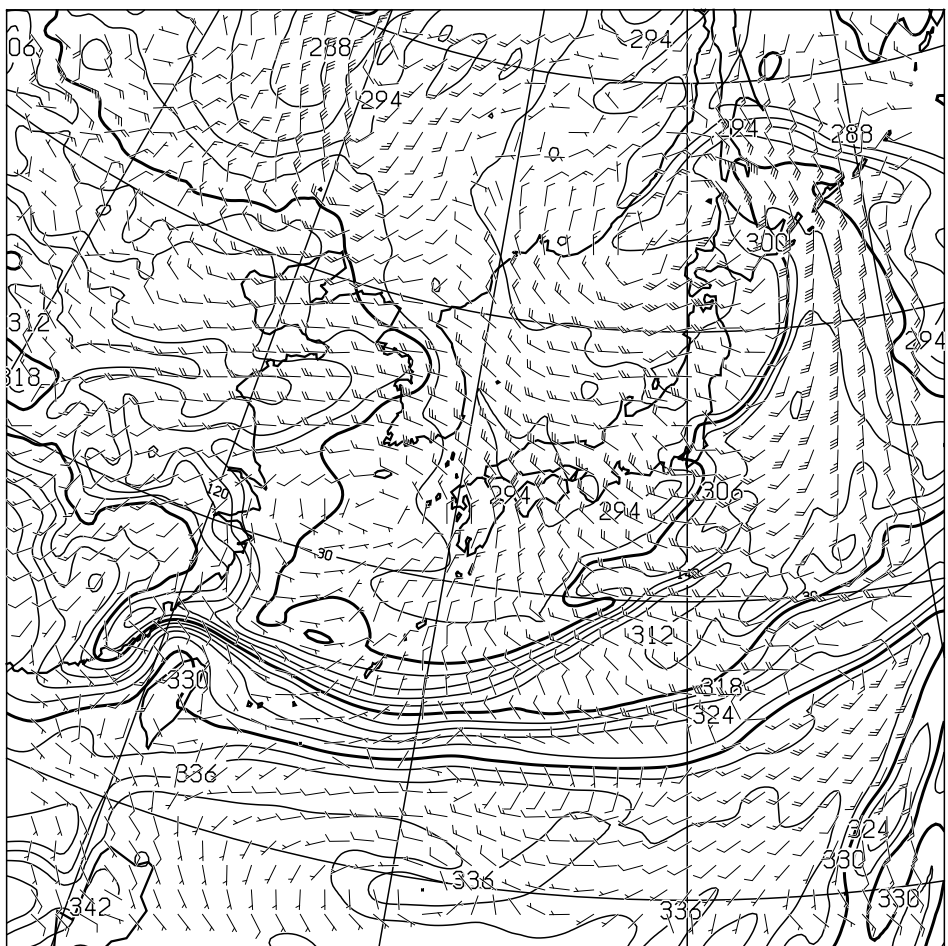
T=12 850hPa: E.P.TEMP(K), WIND(KNOTS) VALID 051200UTC



T=24 850hPa: E.P.TEMP(K), WIND(KNOTS) VALID 060000UTC



T=36 850hPa: E.P.TEMP(K), WIND(KNOTS) VALID 061200UTC



T=48 850hPa: E.P.TEMP(K), WIND(KNOTS) VALID 070000UTC

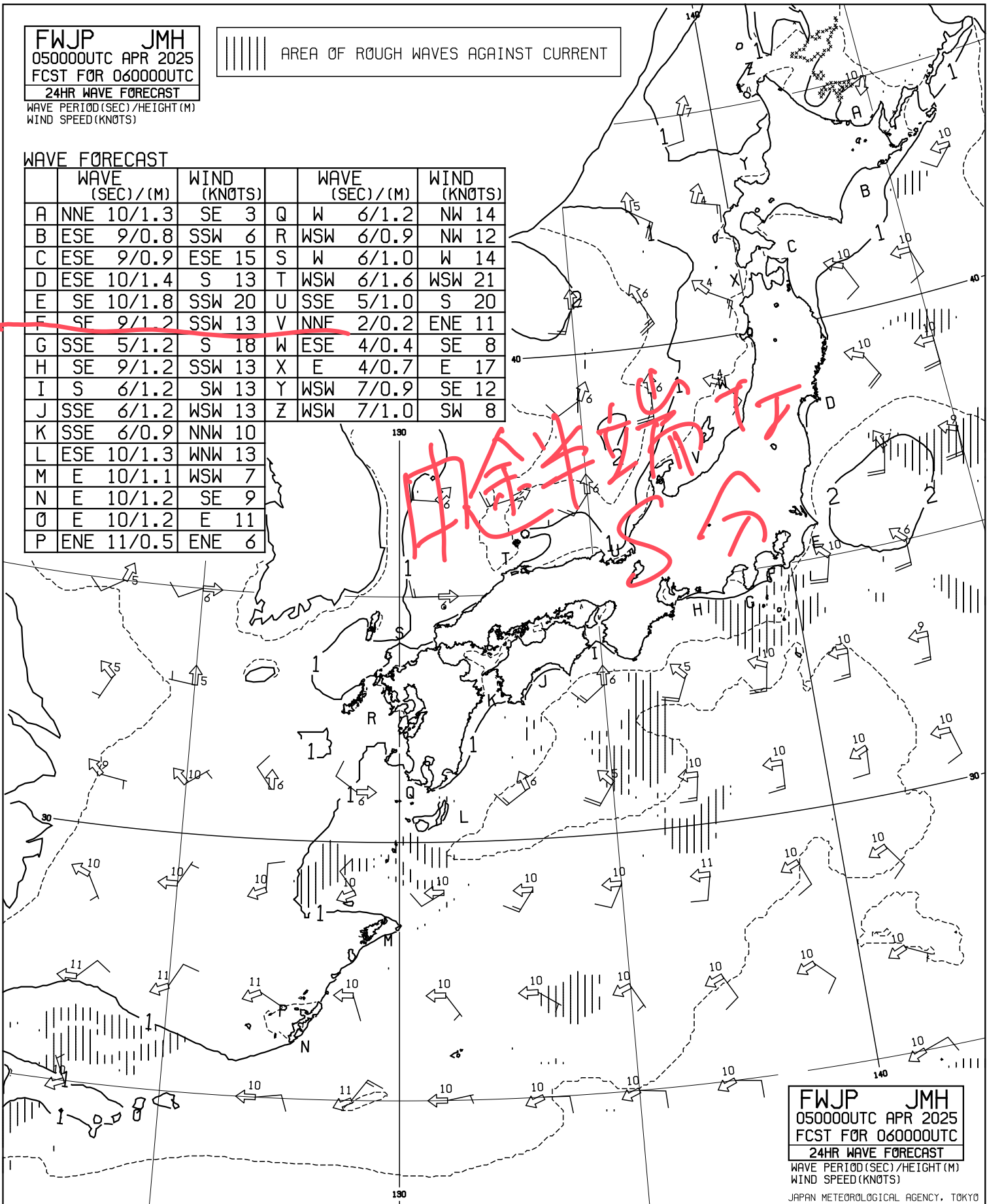
FWJP JMH  
 050000UTC APR 2025  
 FCST FOR 060000UTC  
 24HR WAVE FORECAST

WAVE PERIOD(SEC)/HEIGHT(M)  
 WIND SPEED(KNOTS)

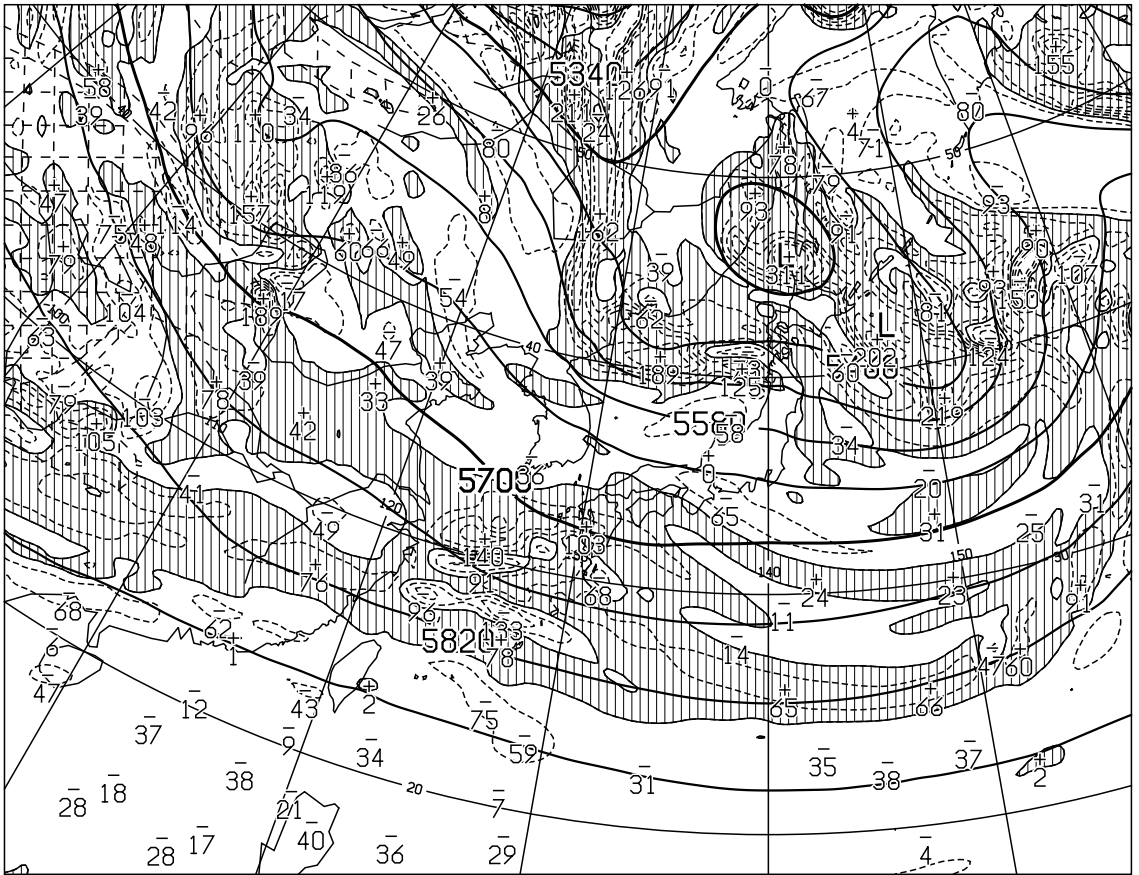
||||| AREA OF ROUGH WAVES AGAINST CURRENT

WAVE FORECAST

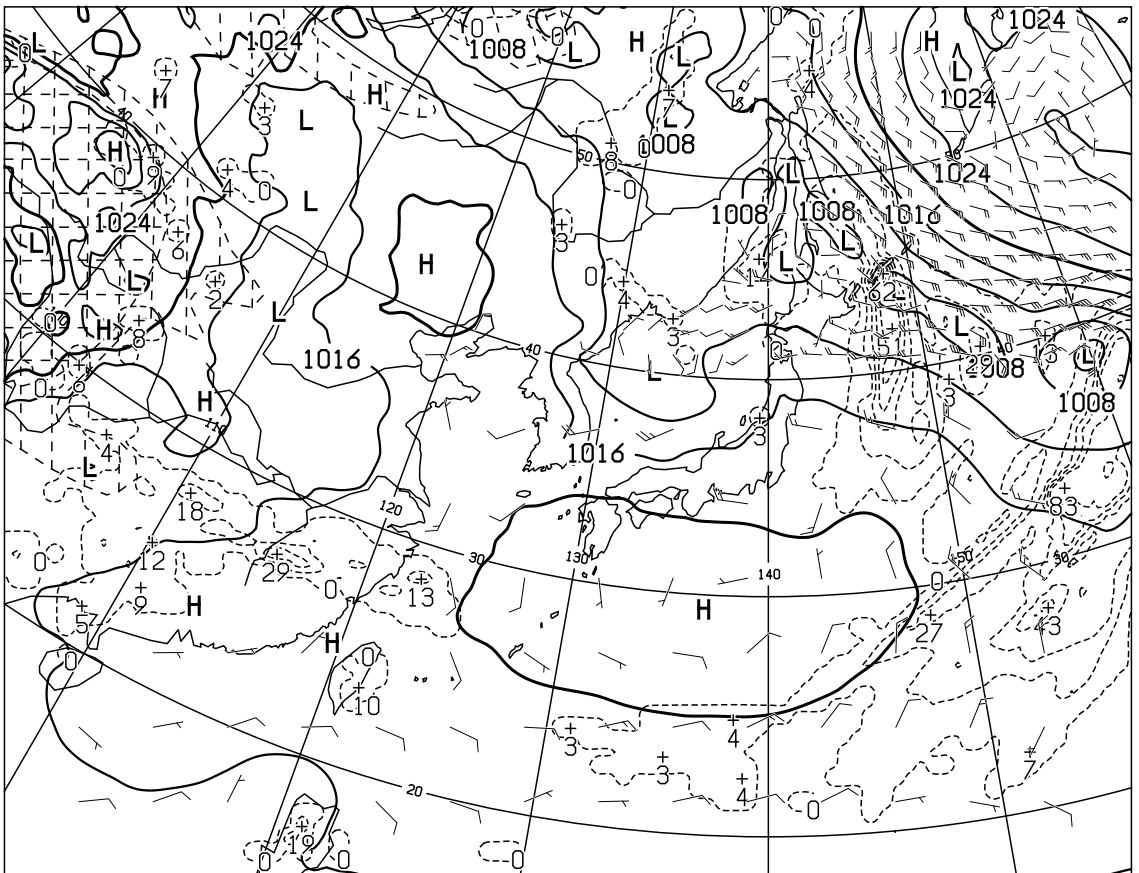
	WAVE (SEC)/(M)	WIND (KNOTS)		WAVE (SEC)/(M)	WIND (KNOTS)
A	NNE 10/1.3	SE 3	Q	W 6/1.2	NW 14
B	ESE 9/0.8	SSW 6	R	WSW 6/0.9	NW 12
C	ESE 9/0.9	ESE 15	S	W 6/1.0	W 14
D	ESE 10/1.4	S 13	T	WSW 6/1.6	WSW 21
E	SE 10/1.8	SSW 20	U	SSE 5/1.0	S 20
F	SE 9/1.2	SSW 13	V	NNE 2/0.2	ENE 11
G	SSE 5/1.2	S 18	W	ESE 4/0.4	SE 8
H	SE 9/1.2	SSW 13	X	E 4/0.7	E 17
I	S 6/1.2	SW 13	Y	WSW 7/0.9	SE 12
J	SSE 6/1.2	WSW 13	Z	WSW 7/1.0	SW 8
K	SSE 6/0.9	NNW 10			
L	ESE 10/1.3	WNW 13			
M	E 10/1.1	WSW 7			
N	E 10/1.2	SE 9			
O	E 10/1.2	E 11			
P	ENE 11/0.5	ENE 6			



FWJP JMH  
 050000UTC APR 2025  
 FCST FOR 060000UTC  
 24HR WAVE FORECAST  
 WAVE PERIOD(SEC)/HEIGHT(M)  
 WIND SPEED(KNOTS)

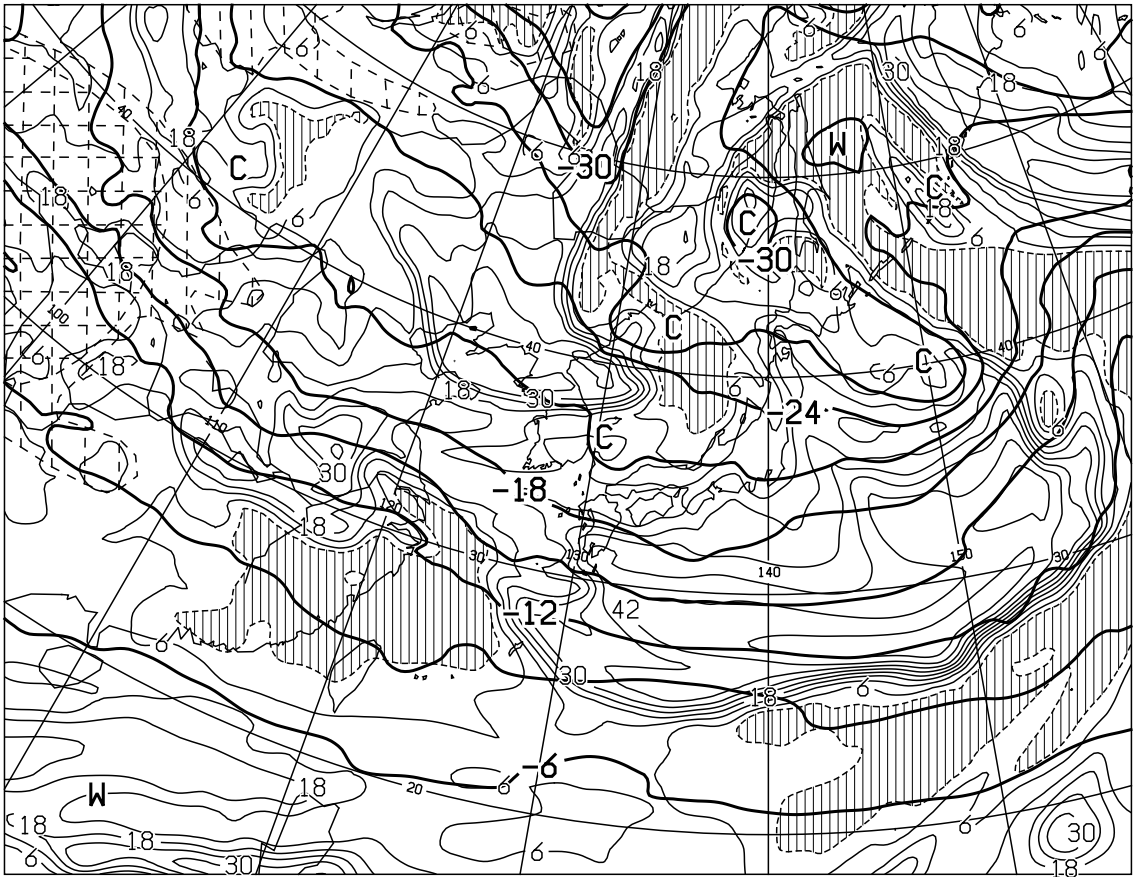


T=72 VALID 080000UTC HEIGHT(M),VORT(10\*\* $\times$ -6/SEC) AT 500hPa

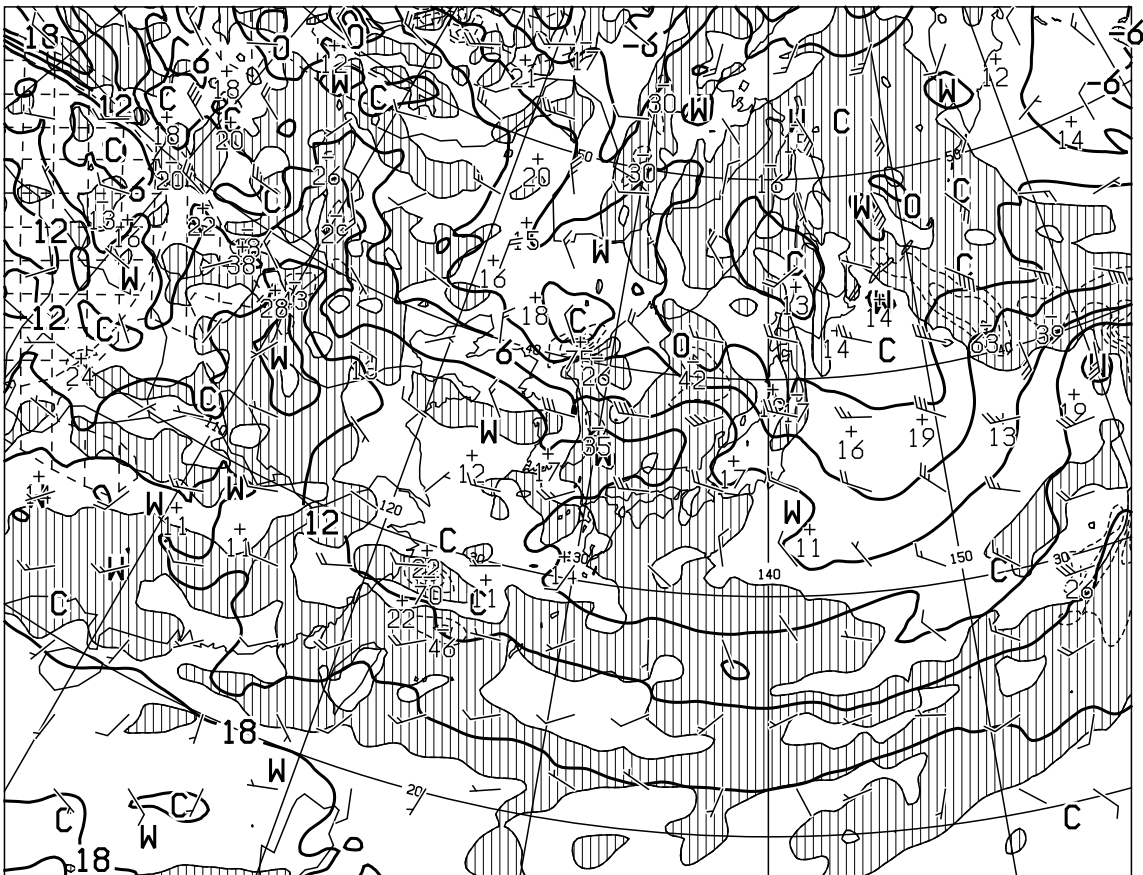


T=72 VALID 080000UTC SURFACE PRESS(hPa),PRECIP(MM) (48-72)  
WIND ARROW AT SURFACE

FXFE507 050000UTC APR 2025



T=72 VALID 080000UTC TEMP (C) AT 500hPa  
T-TD (C) AT 700hPa



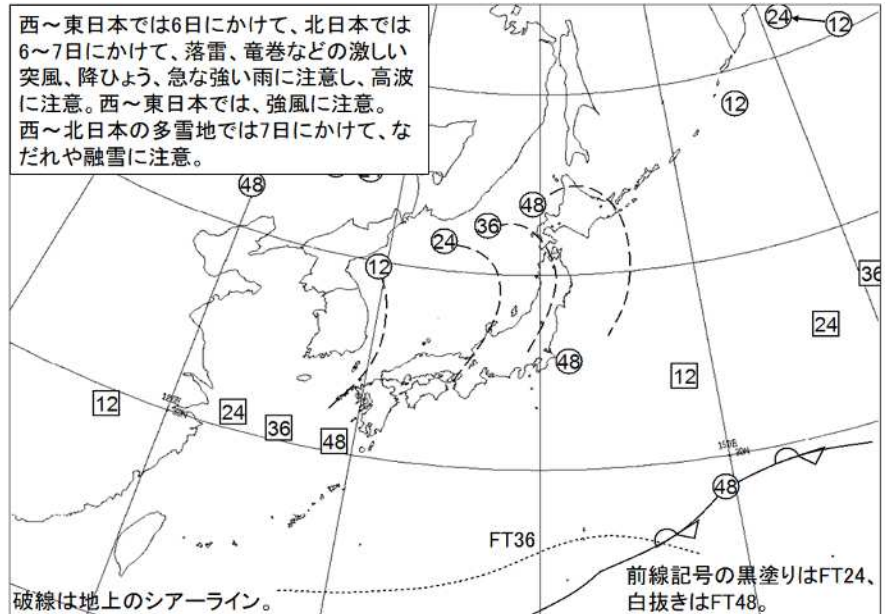
T=72 VALID 080000UTC TEMP (C), WIND ARROW AT 850hPa  
P-VEL (hPa/h) AT 700hPa

FXFE577 050000UTC APR 2025

Japan Meteorological Agency

### 1. 実況上の着目点

- ① 500hPa 5220m以下の寒冷渦に対応した低気圧が千島近海を東北東進。低気圧近傍では気圧の傾きが大きくなり、北海道地方では、やや強い風が吹き、うねりを伴い波が高い所がある。
- ② 500hPa 5400m以下で-30℃以下の寒気を伴う寒冷渦に対応し、中国東北区と日本海に低気圧があって東進。東シナ海では、日本海の低気圧からのびるシアーライン近傍で発達した対流雲が見られ、1時間20mm前後の降水を解析し、発雷を検知。
- ③ 500hPa 5460～5580mのリッジに対応した高気圧が広く本州を覆い、東～北日本にかけて広い範囲で晴れている。



主要じょう乱解説図

### 2. 主要じょう乱の予想根拠と防災事項を含む解説上の留意点

- ① 1項①の寒冷渦に対応する低気圧は、7日にかけてカムチャッカの東へ進む。1項②の寒冷渦は、7日にかけて日本海を東へ進み、これに対応する日本海の低気圧は、7日にかけて北海道付近へ進む。また、低気圧付近からのびるシアーラインが、7日にかけて西日本から北日本を通過する。上空寒気と低気圧やシアーラインに向かう暖かく湿った空気の影響で、大気の状態が非常に不安定となる所がある。また、低気圧やシアーラインと1項③の高気圧の間で気圧の傾きが急となり、やや強い風や強い風が吹き、波が高くなる所がある。西～東日本では6日にかけて、北日本では6～7日にかけて、落雷、竜巻などの激しい突風、降ひょう、急な強い雨に注意し、高波に注意。西～東日本では、強風に注意。
- ② 南西諸島付近では、500hPa 5760m付近の強風軸に対応した気圧の谷が次第に明瞭となり、6日夜までに沖縄の南～日本の南にかけて前線が形成され、大気の状態が不安定となる所がある。
- ③ 地上の昇温や下層暖気の流入に降水の影響も加わり、雪解けが進む。西～北日本の多雪地では7日にかけて、なだれや融雪に注意。

### 3. 数値予報資料解釈上の留意点 総観場はGSMを基本、量予想や降水分布はMSMやLFMも参考。

### 4. 防災関連事項 [量的予報等]

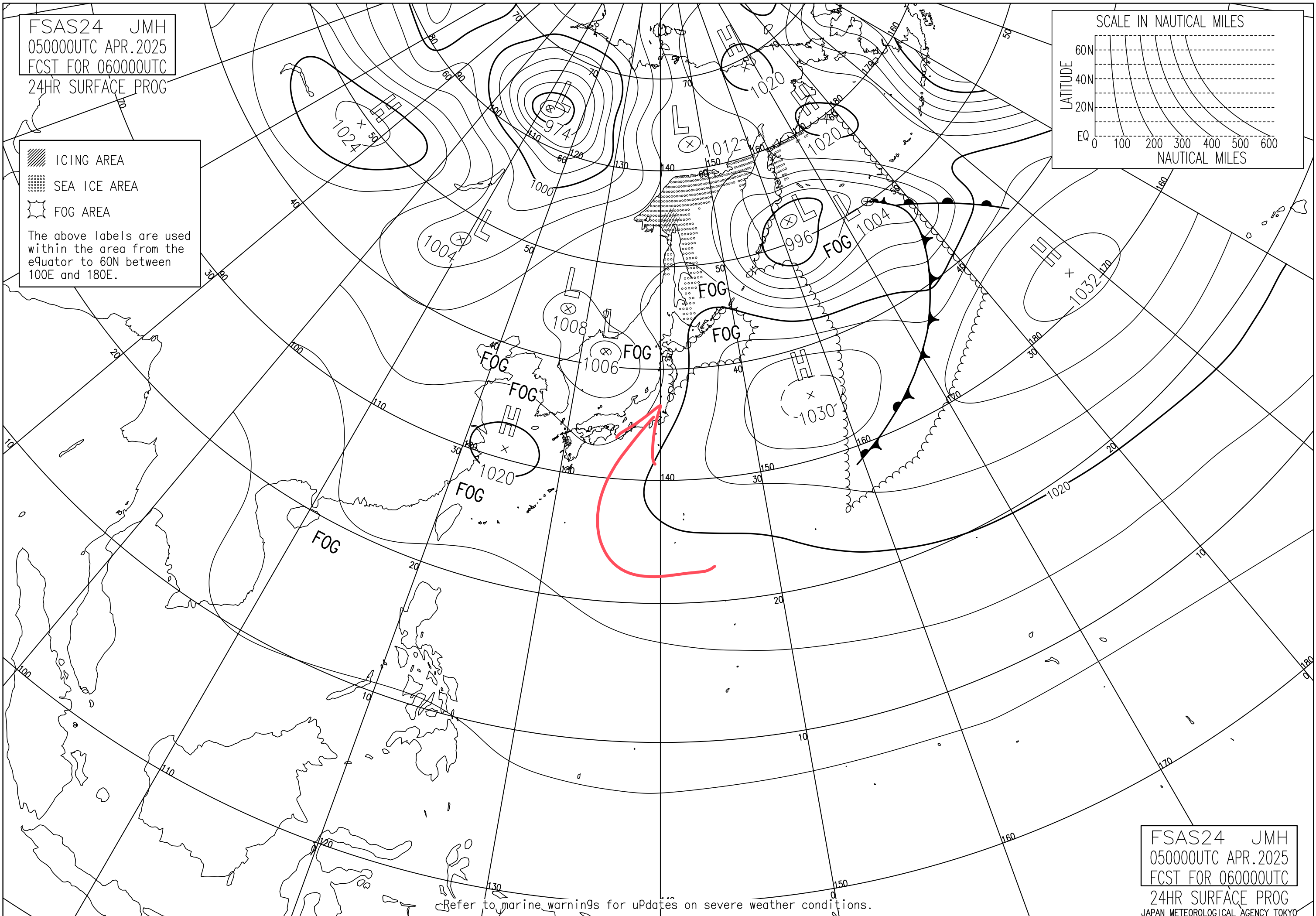
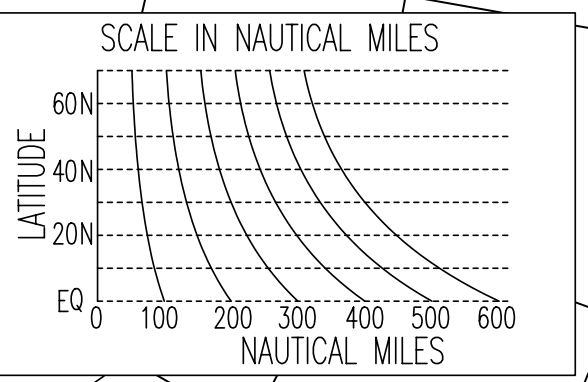
- ① 雨量(18時からの24時間)：多い所(100mm以上)はない。
- ② 波浪(明日まで)：北海道3m。

### 5. 全般気象情報発表の有無 「雷と突風及び降ひょうに関する全般気象情報」を17時頃に発表予定。



FSAS24 JMH  
050000UTC APR.2025  
FCST FOR 060000UTC  
24HR SURFACE PROG

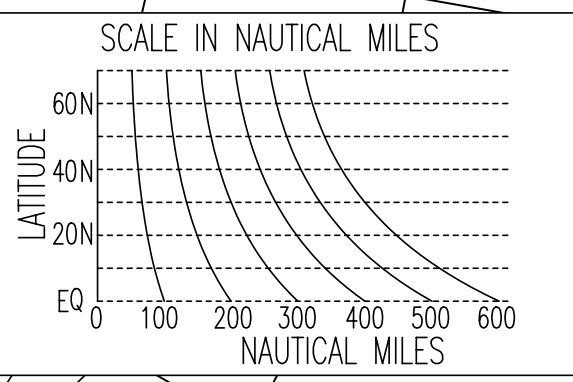
ICING AREA  
SEA ICE AREA  
FOG AREA  
The above labels are used within the area from the equator to 60N between 100E and 180E.



Refer to marine warnings for updates on severe weather conditions.

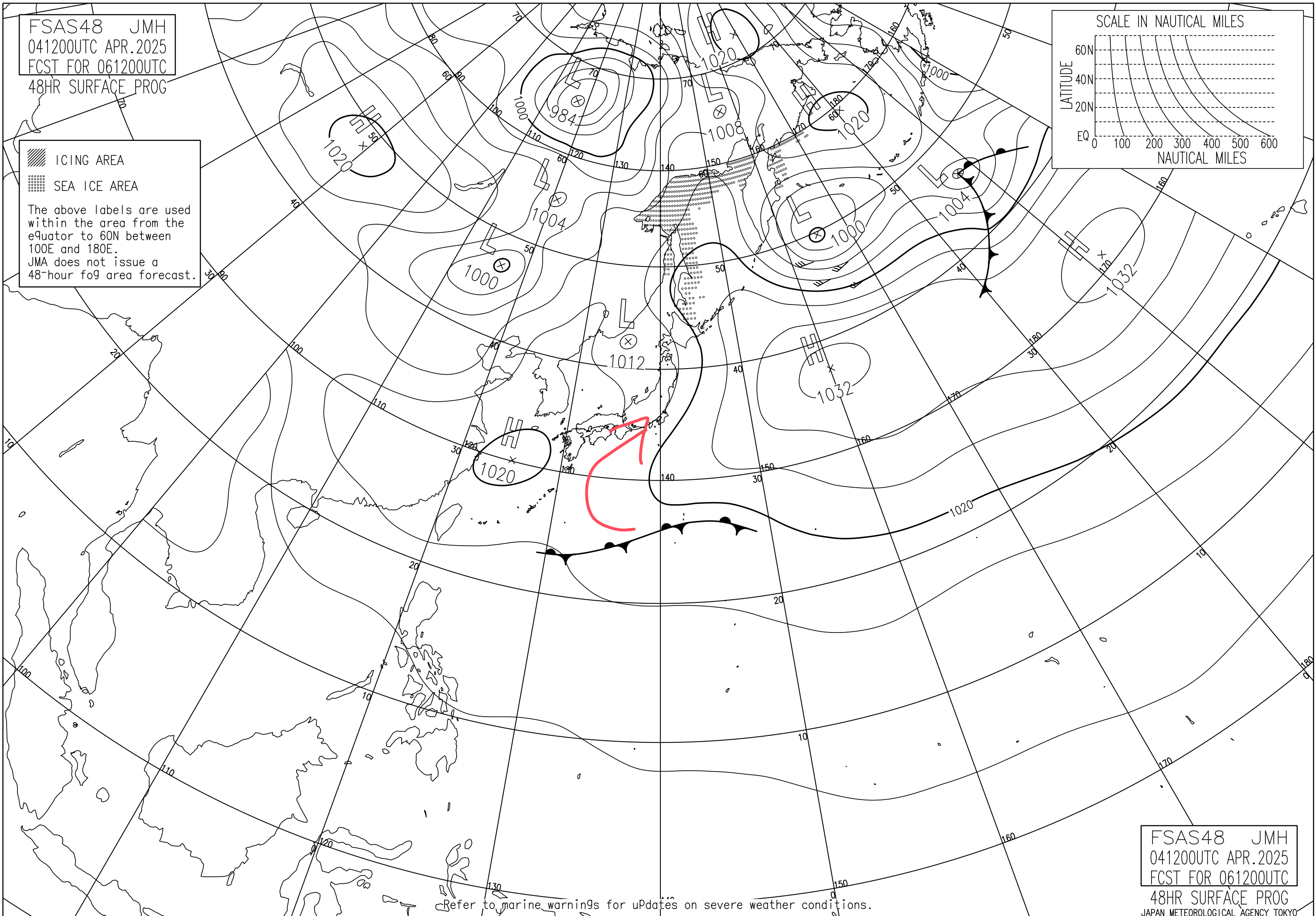
FSAS24 JMH  
050000UTC APR.2025  
FCST FOR 060000UTC  
24HR SURFACE PROG  
JAPAN METEOROLOGICAL AGENCY TOKYO

FSAS48 JMH  
041200UTC APR.2025  
FCST FOR 061200UTC  
48HR SURFACE PROG



ICING AREA  
SEA ICE AREA

The above labels are used within the area from the equator to 60N between 100E and 180E. JMA does not issue a 48-hour fog area forecast.



Refer to marine warnings for updates on severe weather conditions.

FSAS48 JMH  
041200UTC APR.2025  
FCST FOR 061200UTC  
48HR SURFACE PROG  
JAPAN METEOROLOGICAL AGENCY TOKYO

## ◆今期間のポイント

## &lt;主要じょう乱の概要&gt;

- 8日は、北日本を低気圧が通過する。
- 8日から9日は、高気圧が日本の南から日本の東に移動する。
- 10日から11日にかけて、気圧の谷が日本付近を通過し、12日には日本の東へ進む。

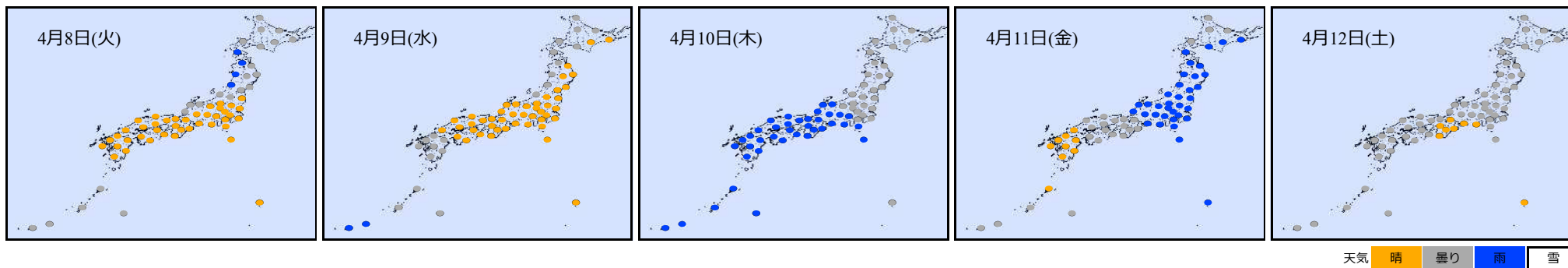
## &lt;防災事項&gt; 11時、17時発表の早期注意情報に合わせて当項目は修正する場合があります。

- なし。

※最新の早期注意情報、気象情報、台風予報も参照ください。

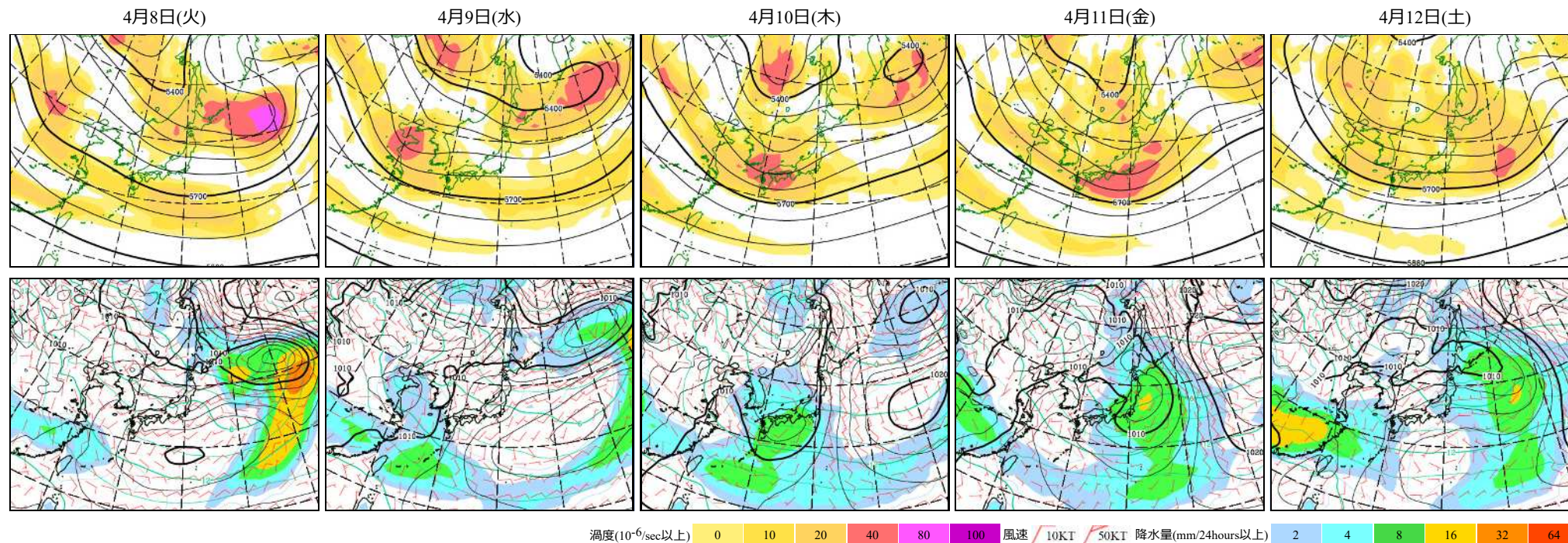
以下の資料は、気象事業者等が、気象庁の提供する週間天気予報の根拠を理解するための補助資料であり、そのままの形式で一般に提供することを想定して作成したものではありません。

## ◆10時時点の3～7日目の天気予報案 (11時以降は気象庁HP等にて発表予報をご利用ください。)

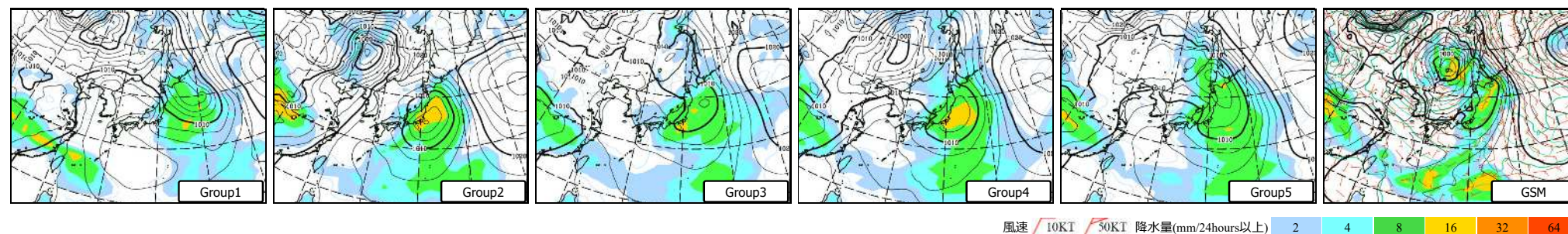


- 北日本は、曇りや雨の降る日が多いが、9日は晴れる所が多い。
- 東日本は、8日と9日は晴れる所が多い。10日から12日は雲が広がりやすく、雨の降る所がある。
- 西日本は、晴れや曇りの日が多いが、10日は雨の降る所が多い。
- 沖縄・奄美は、雲が広がりやすく、9日から10日は雨の降る所がある。

◆アンサンブル(ENS)平均予想図 上図：500hPa高度線、渦度 下図：海面気圧、地上風、前24時間降水量(21時)



◆4月11日のENSクラスター平均(グループ1~5)とGSMの地上予想図 海面気圧、地上風(GSMのみ)、前24時間降水量(21時)



◆昨日資料からの変化と予想のばらつき

- 最新のアンサンブル資料 (ENS) は、8日は日本海北部にトラフが進む予想になった。11日頃に日本海に進むトラフは浅くなる傾向となった。地上の気圧配置の予想は、8日は高気圧が北日本への張り出しが弱まった。
- 初期値変わりしているモデルもあるが、9日頃まではモデル間の差は小さくなっている。10日以降は、中国東北区のトラフの初期値変わりが大きく、モデル間の差も大きい。
- 11日は、NCEPのみ関東付近に発達した低気圧を予想する。ENSには、NCEPに近い予想をするメンバーが含まれている。

◆ENSからの修正点とサブシナリオ等の補足事項

- 予報は、おおむね最新のENSを基に考えるが、8日はGSMや海外モデルの予想を参考に、北日本に降水を付加する。